

ДЕПАРТАМЕНТ ОСВІТИ І НАУКИ  
МОЛОДІ ТА СПОРТУ



## ФІНАНСОВИЙ ЗБІРНИК

Про підсумки виконання  
бюджету освіти м. Києва  
за 2017 рік

# ЗМІСТ

Бюджет по галузі «Освіта» м.Києва

2

Оплата праці працівників галузі «Освіта»

15

Стан організації харчування у навчальних закладах м.Києва

29

Структура видатків за спожиті енергоносії та їх аналіз

37

Аналіз вартості поточного утримання учня/вихованця  
у навчальних закладах м.Києва

44

Стан фінансування професійно-технічних закладів м.Києва

54

Фінансування цільових програм

57

Статистична інформація щодо комплектування  
закладів дошкільної освіти та закладів загально середньої  
освіти м. Києва

74



1

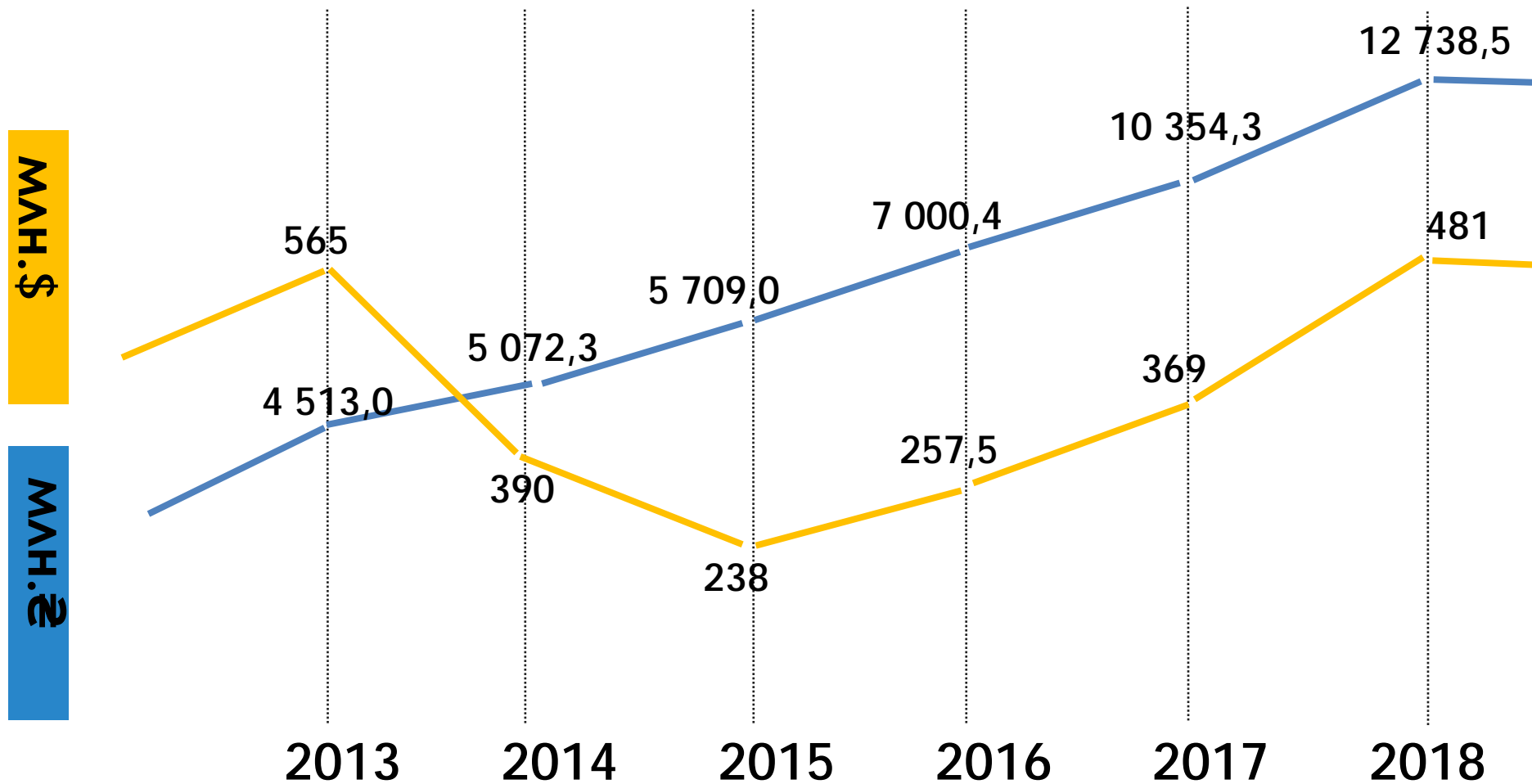
# Бюджет по галузі «Освіта» м.Києва

---

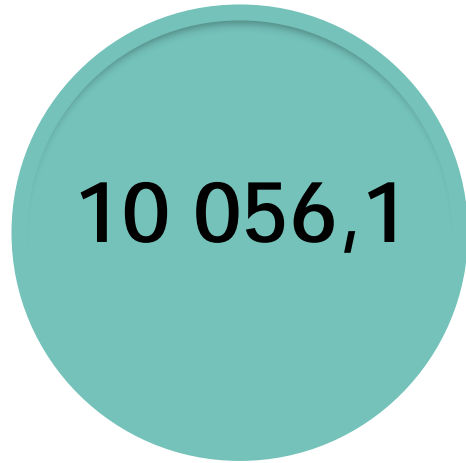
Порівняльний аналіз бюджетів по галузі «Освіта» м. Києва  
за період 2013-2018 рр.

Роки	млн. €	млн.\$	млн.\$
2013	4 513	564,8	29,1
2014	5 072,3	390,2	28,3
2015	5 708,8	237,9	23,2
2016	7 000,4	257,5	22,7
2017	10 354,3	368,9	22
2018	12 738,5	481,1	26,4

# Порівняльний аналіз бюджетів по галузі «Освіта» м. Києва за період 2013-2018 рр.



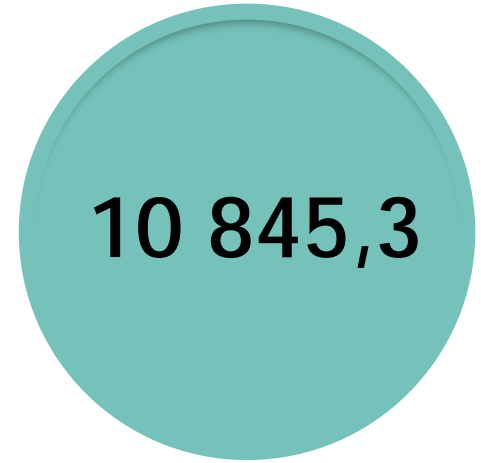
# Плановий обсяг видатків по галузі «Освіта» (млн.€)



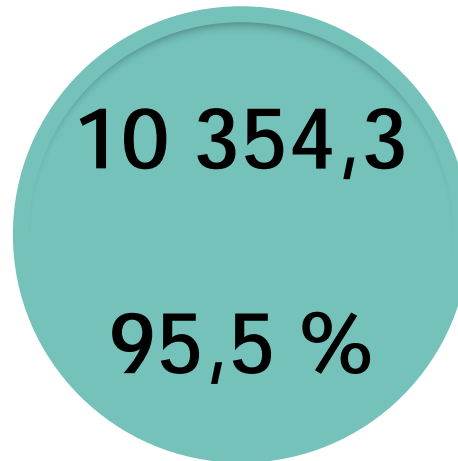
Затверджений план  
на початок року



Приріст



Уточнений план  
на кінець року



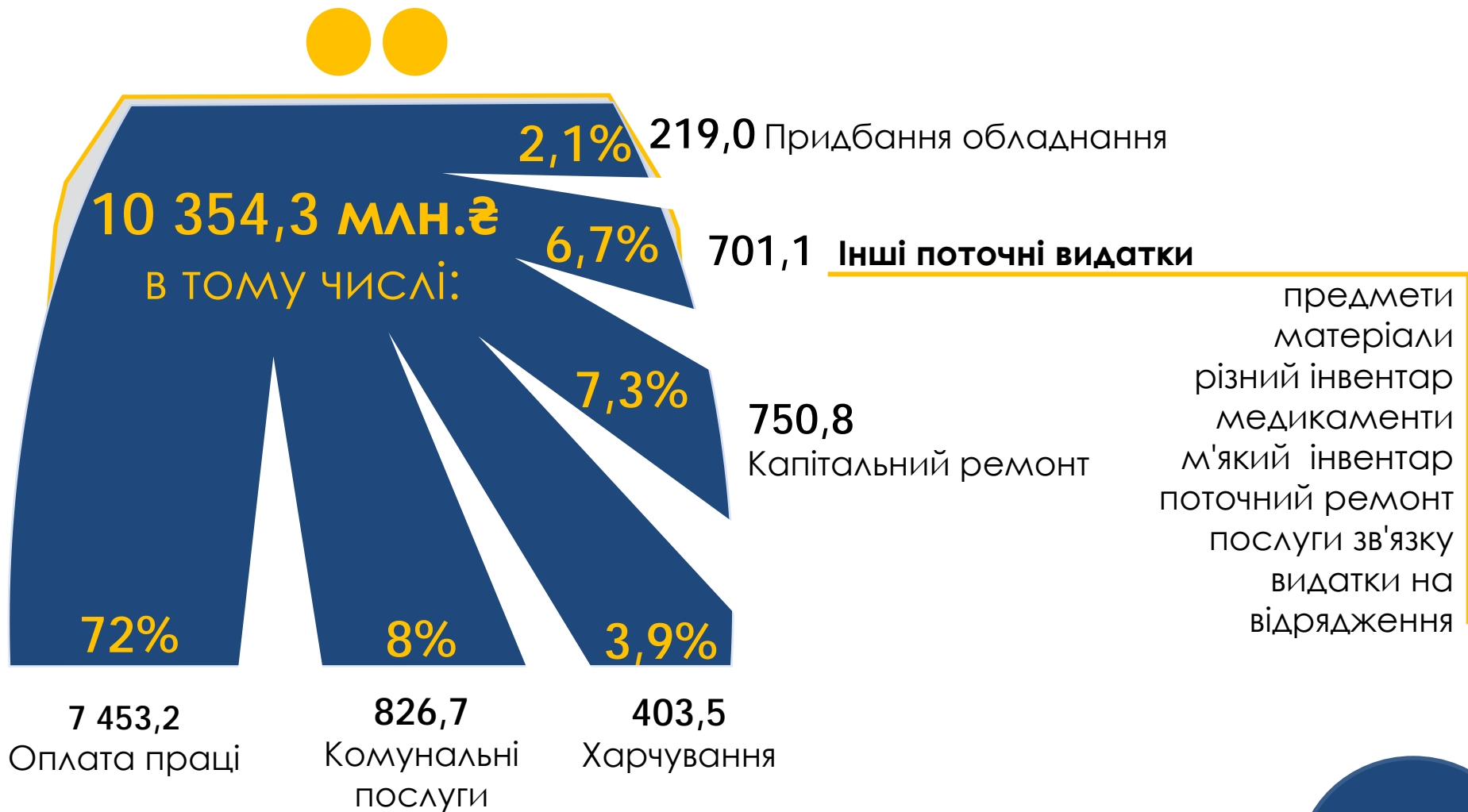
Виконання

# Фінансування закладів загальної середньої освіти за рахунок субвенції за 2017 рік (млн.€)

## Фінансування за рахунок субвенції для ЗЗСО



# Структура видатків бюджету по галузі «Освіта» у 2017 році (млн.€)





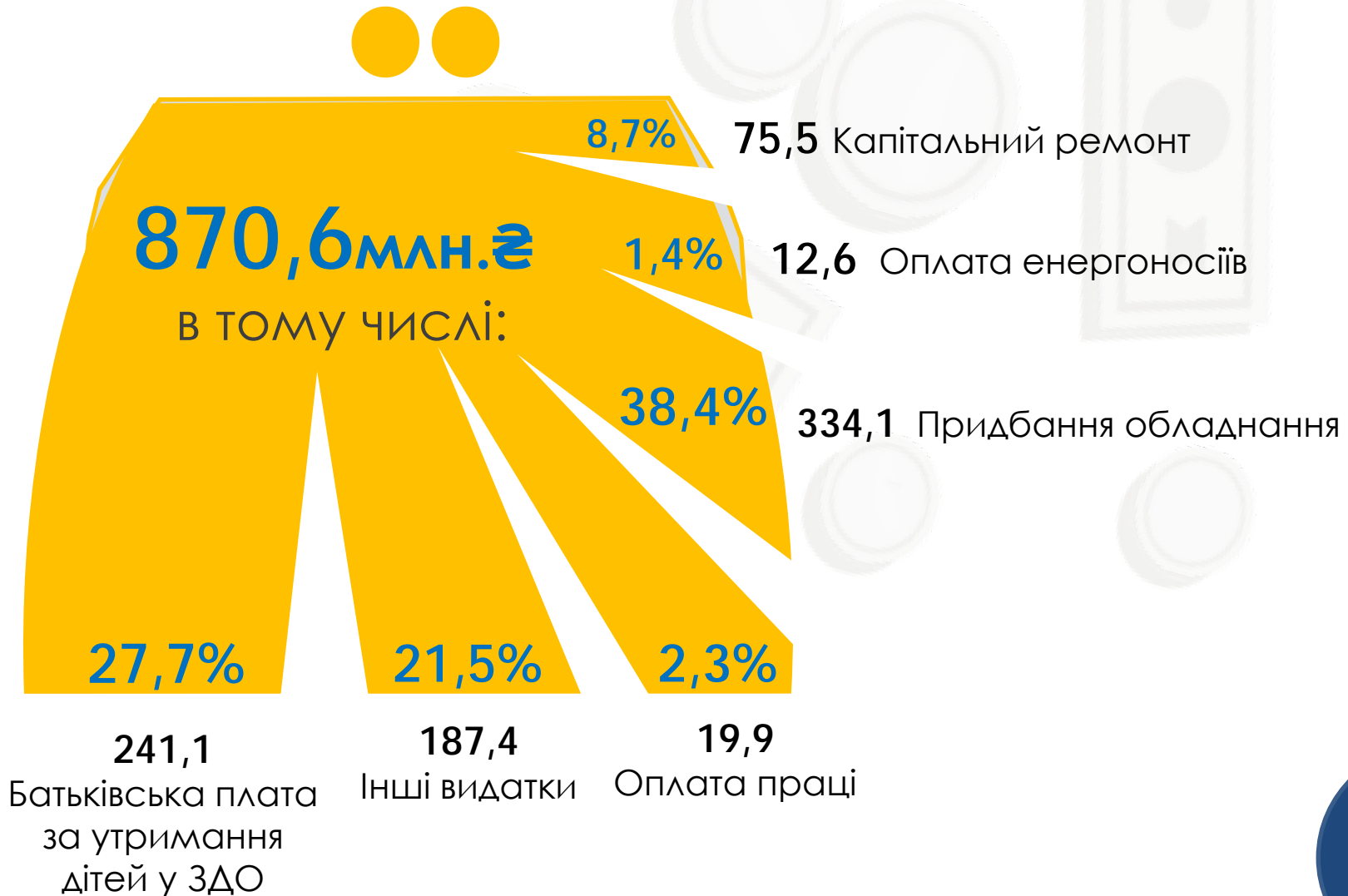
# Використання бюджетних коштів по галузі «Освіта» за 2017 рік

Розпорядник	Загальна сума видатків			у тому числі																	
				КЕКВ 2111+2120.Оплата праці з нарахуваннями			КЕКВ 2210 та 2240 Поточні витрати			КЕКВ 2230.Харчування			КЕКВ 2270.Комунальні послуги та енергоносії			Придбання обладнання і предметів довгострокового користування			Капітальний ремонт		
	План на рік з урахуванням змін, тис.грн	Касові видатки, тис.грн	%	План на рік з урахуванням змін, тис.грн	Касові видатки, тис.грн	%	План на рік з урахуванням змін, тис.грн	Касові видатки, тис.грн	%	План на рік з урахуванням змін, тис.грн	Касові видатки, тис.грн	%	План на рік з урахуванням змін, тис.грн	Касові видатки, тис.грн	%	План на рік з урахуванням змін, тис.грн	Касові видатки, тис.грн	%			
Голосівська РДА	759 983,2	716 932,4	94,3	530 504,3	521 676,0	98,3	65 022,7	58 539,1	90,0%	35 604,0	28 848,4	81,0%	76 859,1	61 000,0	79,4%	15 255,4	14 654,4	96,1%	36 559,7	32 079,4	87,7%
Дарницька РДА	1 319 194,9	1 242 939,7	94,2	899 076,8	897 115,8	99,8	75 847,4	74 373,5	98,1%	70 209,6	54 228,1	77,2%	151 081,0	100 068,8	66,2%	30 846,9	30 835,1	100,0%	91 273,1	85 570,6	93,8%
Деснянська РДА	1 204 285,0	1 149 940,4	95,5	871 100,2	865 294,4	99,3	68 417,1	61 355,6	89,7%	56 717,4	42 077,0	74,2%	128 178,1	102 421,5	79,9%	31 230,9	31 133,3	99,7%	47 398,5	46 895,1	98,9%
Дніпровська РДА	1 205 199,4	1 155 030,5	95,8	890 625,9	869 881,7	97,7	55 326,2	54 763,8	99,0%	58 396,0	53 893,6	92,3%	128 220,6	105 288,8	82,1%	11 208,8	11 088,2	98,9%	60 541,8	59 424,2	98,2%
Оболонська РДА	1 025 474,7	988 923,1	96,4	758 322,3	754 320,6	99,5	53 271,1	50 554,4	94,9%	49 977,7	40 953,5	81,9%	102 554,6	83 924,2	81,8%	9 257,8	8 335,4	90,0%	51 852,8	50 602,0	97,6%
Печерська РДА	465 617,4	451 532,0	97,0	322 444,0	321 506,7	99,7	34 437,8	33 080,3	96,1%	15 200,8	14 115,1	92,9%	43 669,1	34 553,2	79,1%	6 516,3	6 464,5	99,2%	43 059,4	41 643,4	96,7%
Подільська РДА	682 790,1	659 540,9	96,6	505 464,0	503 478,6	99,6	40 726,5	39 209,9	96,3%	37 902,0	28 193,0	74,4%	65 509,0	56 709,5	86,6%	9 340,6	9 331,1	99,9%	23 361,0	22 221,4	95,1%
Святошинська РДА	1 202 720,9	1 158 624,5	96,3	834 896,0	827 567,0	99,1	62 413,9	57 724,7	92,5%	56 277,3	49 309,5	87,6%	105 044,7	84 951,3	80,9%	16 021,6	14 082,9	87,9%	126 386,4	123 472,6	97,7%
Солом'янська РДА	978 605,6	943 959,8	96,5	741 569,0	737 707,8	99,5	61 301,5	55 249,4	90,1%	42 772,5	34 102,1	79,7%	96 144,3	80 410,2	83,6%	15 507,7	15 433,9	99,5%	20 933,5	20 816,7	99,4%
Шевченківська РДА	875 383,9	836 141,0	95,5	624 959,9	620 903,5	99,4	78 569,4	78 169,6	99,5%	40 140,0	34 886,7	86,9%	89 154,7	61 580,4	69,1%	14 084,0	14 078,5	100,0%	27 039,2	25 594,0	94,7%
Разом по районам	9 719 255,1	9 303 564,3	95,7	6 978 962,4	6 919 452,1	99,1	595 333,6	563 020,3	94,6%	463 197,3	380 607,0	82,2%	986 415,2	770 907,9	78,2%	159 270,0	155 437,3	97,6%	528 405,4	508 319,4	96,2%
Департамент освіти і науки, молоді та спорту	909 203,1	864 623,6	95,1	534 408,0	533 770,6	99,9	25 558,3	22 523,5	88,1%	24 228,7	22 934,8	94,7%	72 881,1	55 759,7	76,5%	65 614,9	63 556,3	96,9%	64 033,2	56 347,0	88,0%
Департамент будівництва та житлового забезпечення	12 080,0	9 863,9	81,7																12 080,0	9 863,9	81,7%
Департамент житлово-комунальної інфраструктури	204 752,5	176 268,5	86,1																204 752,5	176 268,5	86,1%
<b>Всього</b>	<b>10 845 290,7</b>	<b>10 354 320,3</b>	<b>95,5</b>	<b>7 513 370,4</b>	<b>7 453 222,7</b>	<b>99,2</b>	<b>620 891,9</b>	<b>585 543,8</b>	<b>94,3%</b>	<b>487 426,0</b>	<b>403 541,8</b>	<b>82,8%</b>	<b>1 059 296,3</b>	<b>826 667,6</b>	<b>78,0%</b>	<b>224 884,9</b>	<b>218 993,6</b>	<b>97,4%</b>	<b>809 271,1</b>	<b>750 798,8</b>	<b>92,8%</b>

# Використання бюджетних коштів по галузі «Освіта» в розрізі районів



# Використання коштів спеціального фонду в 2017 році по галузі «Освіта» (млн.₴)



# Аналіз виконання бюджету по галузі «Освіта» за бюджетними програмами в 2017 році

№ п/п	Найменування бюджетної програми	План з уточненнями, тис.грн	Касові видатки, тис.грн.	%
1	1010 Дошкільна освіта	3 392 181,7	3 194 324,0	94,2%
2	Надання загальної середньої освіти загальноосвітніми навчальними закладами ( в т.ч. школою-дитячим садком, інтернатом при школі) спеціалізованими школами, ліцеями, гімназіями, колегіумами	5 566 935,1	5 383 260,8	96,7%
3	1030 Надання загальної середньої освіти загальноосвітніми вечірніми (змінними) школами	31 624,8	29 536,8	93,4%
4	Надання загальної середньої освіти загальноосвітніми школами-інтернатами, загальноосвітніми санаторними школами-інтернатами	138 178,5	127 348,0	92,2%
5	1060 Забезпечення належних умов для виховання та розвитку дітей-сиріт і дітей, позбавлених батьківського піклування, в дитячих будинках ( у т.ч. сімейного типу, прийомних сім'ях), в сім'ях патронатного вихователя	13 107,4	11 618,1	88,6%
6	Надання загальної середньої освіти спеціальними загальноосвітніми школами-інтернатами, школами та іншими навчальними закладами для дітей, які потребують корекції фізичного та розумового розвитку	334 673,0	305 834,8	91,4%
7	Надання загальної середньої освіти загальноосвітніми спеціалізованими школами-інтернатами з поглибленим вивченням окремих предметів і курсів для поглибленої підготовки дітей в галузі науки і мистецтв, фізичної культури і спорту, інших галузях, ліцеями з посиленою військово-фізичною підготовкою	78 004,7	72 141,2	92,5%
8	Надання позашкільної освіти позашкільними закладами , заходи із позашкільної роботи з дітьми	350 379,6	335 415,0	95,7%
9	1100 Підготовка робітничих кадрів професійно-технічними закладами та іншими закладами освіти	446 025,8	433 234,5	97,1%
10	1120 Підготовка кадрів вищими навчальними закладами I і II рівнів акредитації	29 064,2	27 023,0	93,0%
11	1130 Підготовка кадрів вищими закладами III-IV рівнів акредитації рівнів акредитації	167 432,8	159 180,3	95,1%
12	1140 Підвищення кваліфікації, перепідготовка кадрів закладами післядипломної освіти III-IV рівнів акредитації(академіями, інститутами, центрами підвищення кваліфікації)	19 484,3	17 945,5	92,1%
13	1170 Методичне забезпечення діяльності навчальних закладів та інші заходи в галузі освіта	59 064,9	56 957,5	96,4%
14	1180 Здійснення технічного нагляду за будівництвом і капітальним ремонтом та іншими окремими господарськими функціями	979,9	950,0	97,0%
15	1190 Централізоване введення бухгалтерського обліку	91 794,6	87 656,2	95,5%
16	1200 Здійснення централізованого господарського обслуговування	18 002,2	17 250,3	95,8%
17	1210 Утримання інших закладів освіти	12 504,7	11 117,9	88,9%
18	1220 Інші освітні програми	95 343,3	83 039,4	87,1%
19	Надання допомоги дітям-сиротам та дітям, позбавленим батьківського піклування, яким виповнюється 18 років	509,4	487,1	95,6%
<b>Разом</b>		<b>10 845 290,7</b>	<b>10 354 320,3</b>	<b>95,5%</b>

# Аналіз бюджету по установам освіти міського підпорядкування за 2017 рік (тис. ₴)

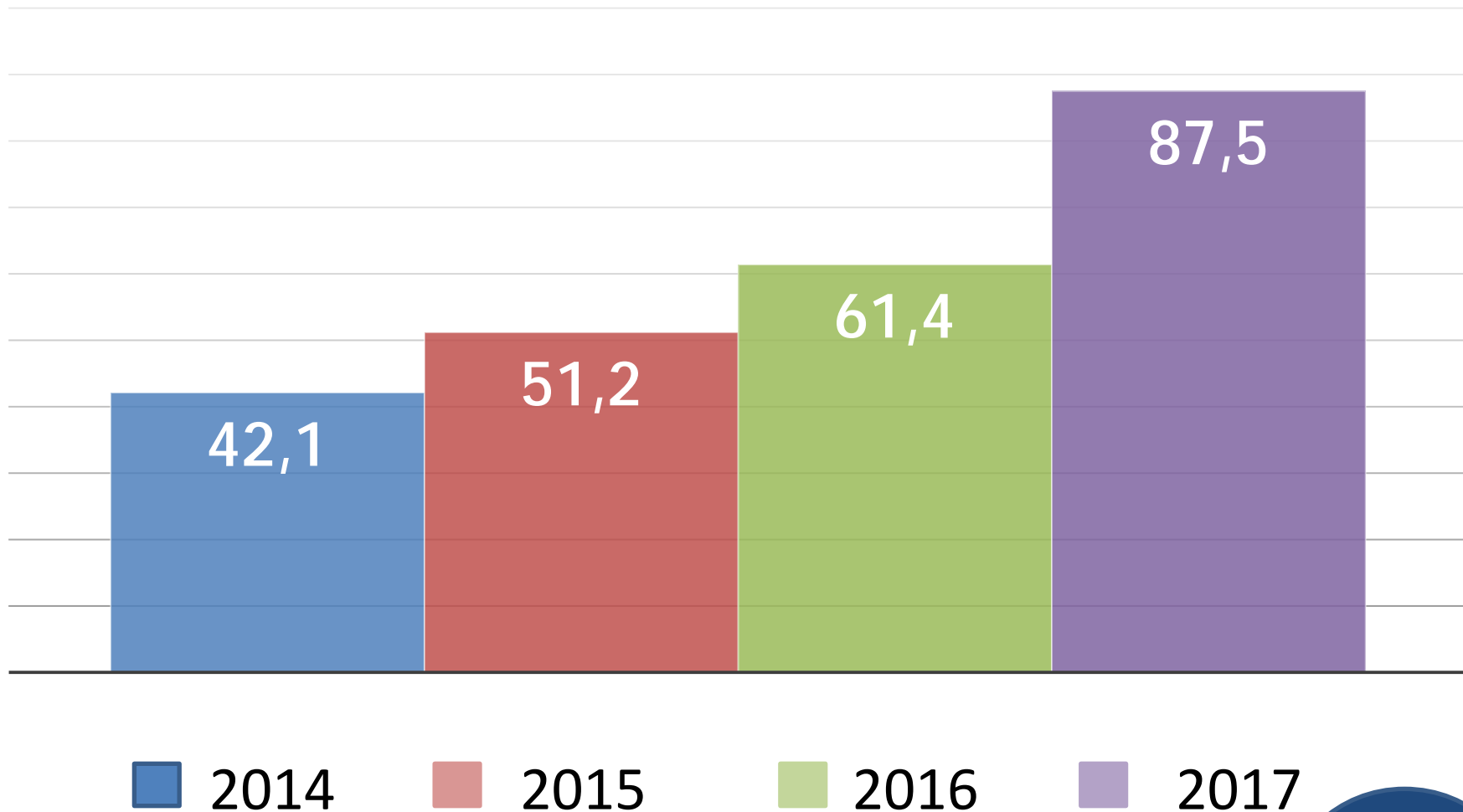
Установа	Уточнений план			Касові видатки			% виконання
	Всього	загальний фонд	бюджет розвитку	Всього	загальний фонд	бюджет розвитку	
Школа екстернів	4784,4	4426,3	358,1	4746,6	4389,6	357,0	99,2
Київський спортивний ліцей-інтернат	47107,1	42415,6	4691,5	44565,4	39882,2	4683,2	94,6
Київський палац дітей та юнацтва	51940,1	43930,4	8009,7	50031,3	42066,7	7964,6	96,3
Київський центр дитячо-юнацького туризму, краєзнавства та військово-патріотичного виховання	10090,7	8064,7	2026,0	9831,3	7806,3	2025,0	97,4
Київська мала академія наук учнівської молоді	10984,1	10984,1		10321,4	10321,4		94,0
Київський державний будинок художньої та технічної творчості	4336,2	4128,3	207,9	4152,0	3945,5	206,5	95,8
Підготовка робітничих кадрів професійно-технічними закладами	446025,8	432910,3	13115,5	433234,4	420341,0	12893,4	97,1
НКП Освітня агенція міста Києва	4406,0	4406,0		4403,2	4403,2		99,9
Київський міський центр перепідготовки та підвищення кваліфікації працівників органів місцевого самоврядування, державних підприємств, установ і організацій	3103,3	3103,3		2681,5	2681,5		86,4
Київський університет імені Бориса Грінченка	212878,0	195485,9	17392,1	201467,2	184577,8	16889,4	94,6
Київський міський будинок учителя	6210,0	6210,0		5338,6	5338,6		86,0
<b>Всього</b>	<b>801 865,7</b>	<b>756 064,9</b>	<b>45 800,8</b>	<b>770 772,9</b>	<b>725 753,8</b>	<b>45 019,1</b>	<b>96,2</b>

# Аналіз видатків по дитячо-юнацьким спортивним школам за 2017 рік **млн. ₴**

Район	Кількість закладів	Уточнений план	Касові видатки	% виконання
Голосіївський	0	0,0	0,0	0
Дарницький	1	1,6	1,4	88
Деснянський	3	11,4	11	96
Дніпровський	4	16,2	15,9	98
Оболонський	4	12,3	11,9	97
Печерський	2	6,2	5,6	90
Подільський	1	4,2	4,1	98
Святошинський	4	15,3	14,0	92
Солом'янський	2	7,4	7,1	96
Шевченківський	4	17,5	16,5	94
<b>Всього по районах</b>	<b>25</b>	<b>92,1</b>	<b>87,5</b>	<b>95</b>

Аналіз бюджету м.Києва по дитячо-юнацьким спортивним школам за ряд років

млн. ₴



The background features a collage of financial data visualizations. At the top, there is a bar chart with several vertical bars of varying heights. Below it, a pie chart is partially visible with segments labeled 18%, 6%, and 1%. In the center, a large blue circle contains the number '2'. To the right, a calculator is shown with a silver pen resting on it. The calculator's display shows '0.018987'. Below the calculator, another pie chart is visible with segments labeled 14%, 18%, 6%, 7%, 14%, and 13%. At the bottom, a bar chart with several vertical bars is partially visible.

2

## Оплата праці працівників галузі «Освіта»

---

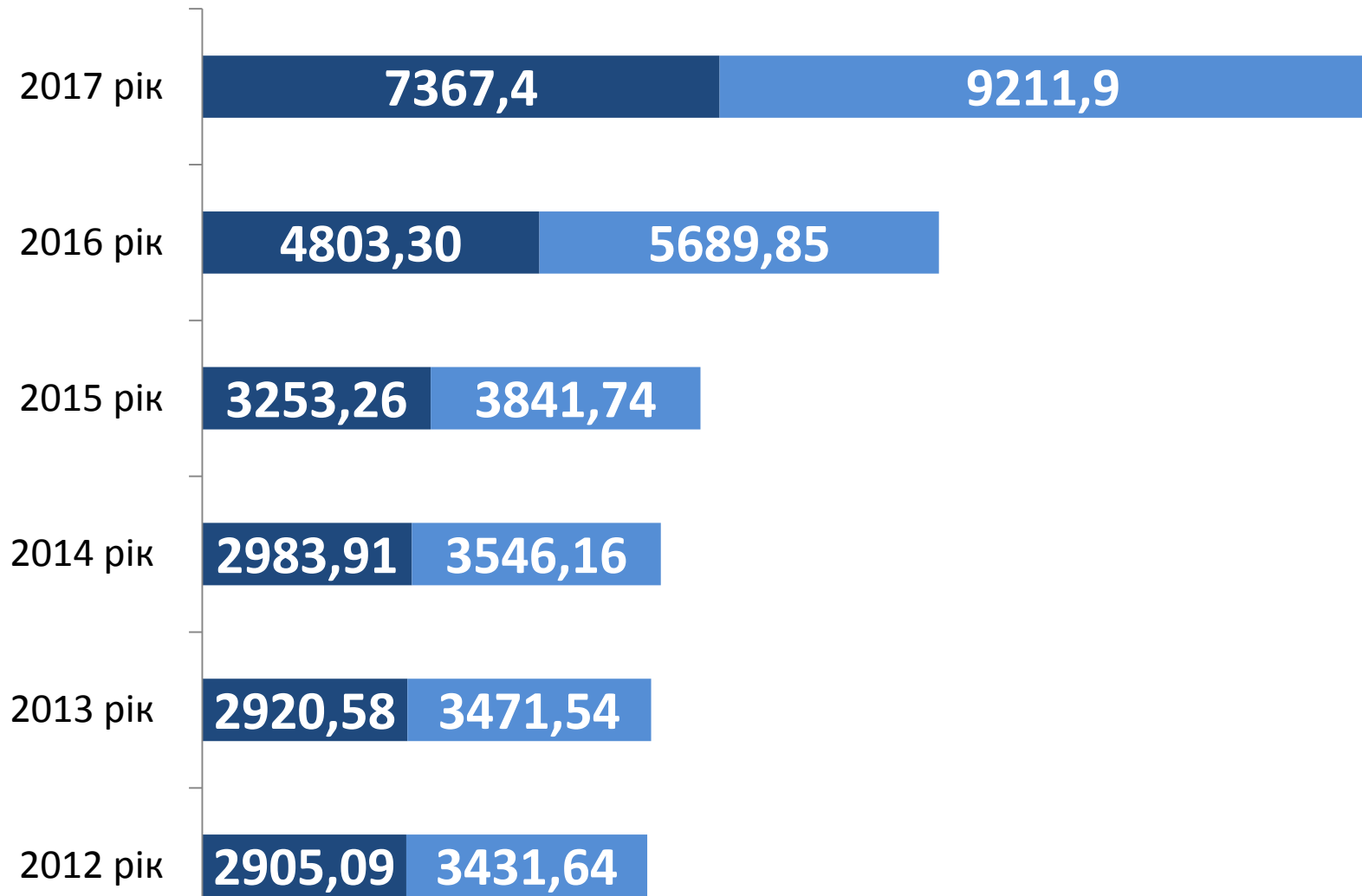


# Відомості по середній заробітній платі працівників галузі «Освіта» міста Києва за 2017 рік

тис.₴

Райони	Середньоспискова чисельність працюючих за 2017 рік	Середня заробітна плата за 2017 рік	в тому числі:	
			Середня кількість педагогічних працівників	Середня заробітна плата педагогічних працівників
Голосіївський	4 983	7 041,96	2 857	8 221,57
Дарницький	7 526	7 747,49	5 012	9 778,52
Деснянський	7 874	7 405,23	4 510	9 547,97
Дніпровський	8 057	6 966,58	4 828	8 611,54
Оболонський	6 727	7 599,49	3 999	9 602,71
Печерський	2 935	7 502,97	1 794	8 260,99
Подільський	4 491	6 937,96	2 664	8 933,9
Святошинський	7 037	8 027,62	3 836	9 948,41
Солом'янський	6 668	7 188,05	3 617	9 016,11
Шевченківський	55 244	7 949,89	3 223	10 525,10
Всього по районах	61 542	7 446,09	36 340	9 324,54
Установи міського підпорядкування	5903	6547,09	3541	8055,90
<b>Всього по місту</b>	<b>67 445</b>	<b>7 367,40</b>	<b>39 881</b>	<b>9 211,9</b>

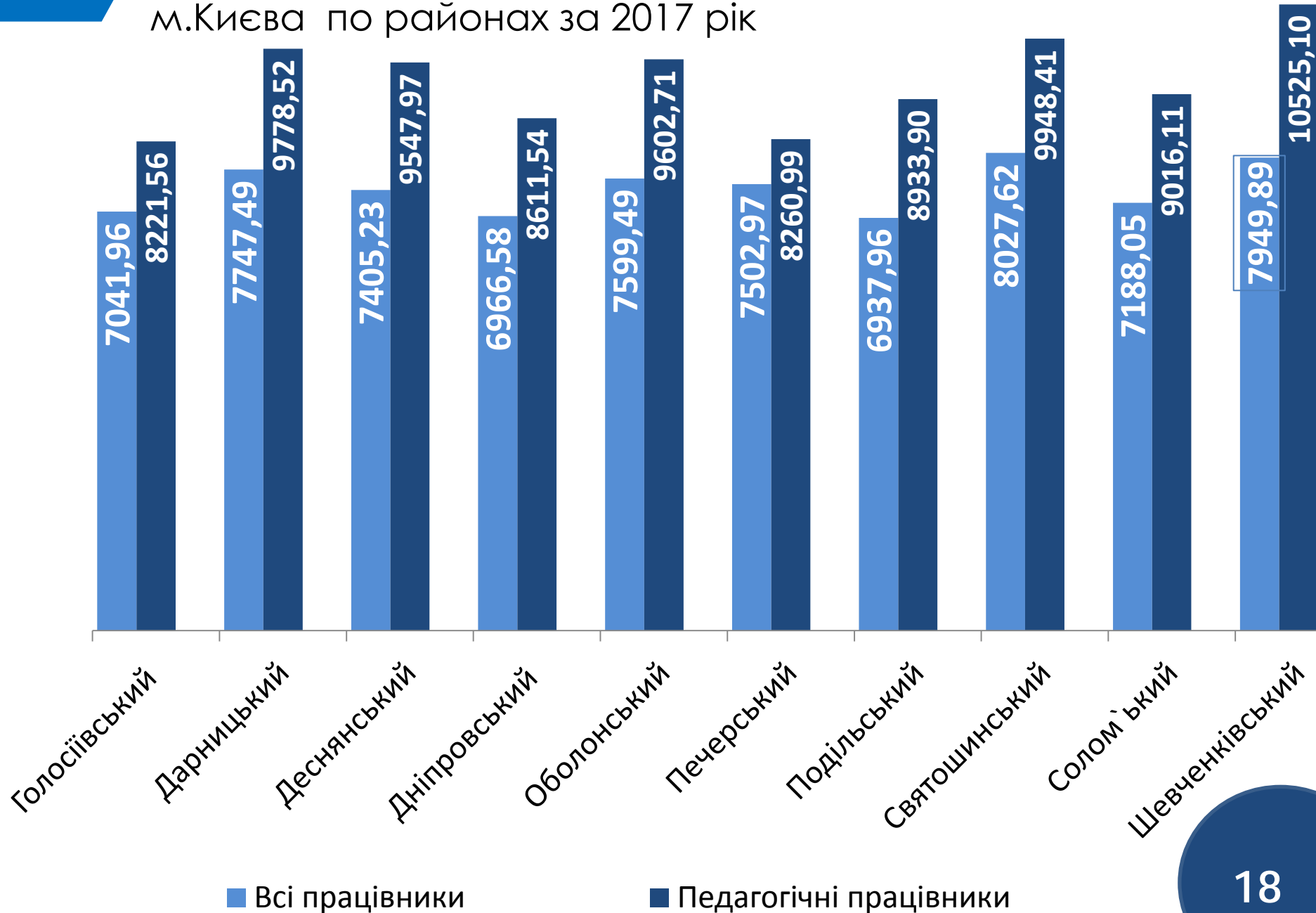
# Аналіз розміру середньої заробітної плати працівників галузі «Освіта» міста Києва за 2017 рік, грн.



■ Середня заробітна плата всіх працівників освіти м. Києва

■ Середня заробітна плата педагогічних працівників м. Києва

# Аналіз середньої заробітної плати працівників галузі "Освіта" м.Києва по районах за 2017 рік



## Заробітна плата працівника **закладу загальної середньої освіти**



### Директор

	2016 рік	2017 рік	Підвищення за 2017 рік
Всього нараховано	9293,50	12 891,2	
До виплати	7481,27	10 377,42	<b>+2 896,15</b>

ДП



### Вчитель вищої категорії

	2016 рік	2017 рік	Підвищення за 2017 рік
Всього нараховано	6084,50	8324,80	
До виплати	4898,02	6 701,46	<b>+1 803,44</b>

# Заробітна плата працівника **загальноосвітнього** навчального закладу



## Вчитель без категорії

	2016 рік	2017 рік	Підвищення за 2017 рік
Всього нараховано	3580,50	4 513,6	
До виплати	2882,30	3 633,45	<b>+751,15</b>

№



## Технічний працівник

	2016 рік	2017 рік	Підвищення за 2017 рік
Всього нараховано	2080,0	3 360,00	
До виплати	1674,4	2 704,80	<b>+ 1030,4</b>

## Заробітна плата працівника **закладу дошкільної освіти**



### Завідувач ЗДО

2016 рік

2017 рік

Підвищення за  
2017 рік

Всього  
нараховано

6462,00

8 928,00

До виплати

5201,91

7 187,04

**+1 985,13**

₴

### Вихователь вищої категорії

2016 рік

2017 рік

Підвищення за 2017 рік

на  
ставку

на 0,875  
ставки

на  
ставку

на 0,875  
ставки

на ставку

на 0,875  
ставки

Всього  
нараховано

4811,00

4209,63

6 582,4

5 759,60

До виплати

3872,86

3388,75

5298,83

4636,48

**+1425,98**

**+1247,73**

## Заробітна плата працівника **закладу дошкільної освіти**



### Вихователь без категорії

2016 рік

2017 рік

Підвищення за 2017 рік

на  
ставку

на 0,875  
ставки

на  
ставку

на 0,875  
ставки

на ставку

на 0,875  
ставки

Всього  
нараховано

3465,00

3031,88

4368,00

3822,00

До виплати

2789,33

2440,66

3516,24

3076,71

**+726,92**

**+636,05**



### Помічник вихователя

2016 рік

2017 рік

Підвищення за  
2017 рік

Всього  
нараховано

2516,80

3432,00

До виплати

2026,02

2762,76

**+736,74**

## Заробітна плата працівника **закладу позашкільної освіти**



### Директор ЗПО

Всього  
нараховано

До виплати

2016 рік

6543,60

5267,60

2017 рік

9120,00

7 341,60

Підвищення за  
2017 рік

**+2 074,00**



### Керівник гуртка

Всього  
нараховано

До виплати

2016 рік

4 528,00

3645,04

2017 рік

6195,2

4987,14

Підвищення за  
2017 рік

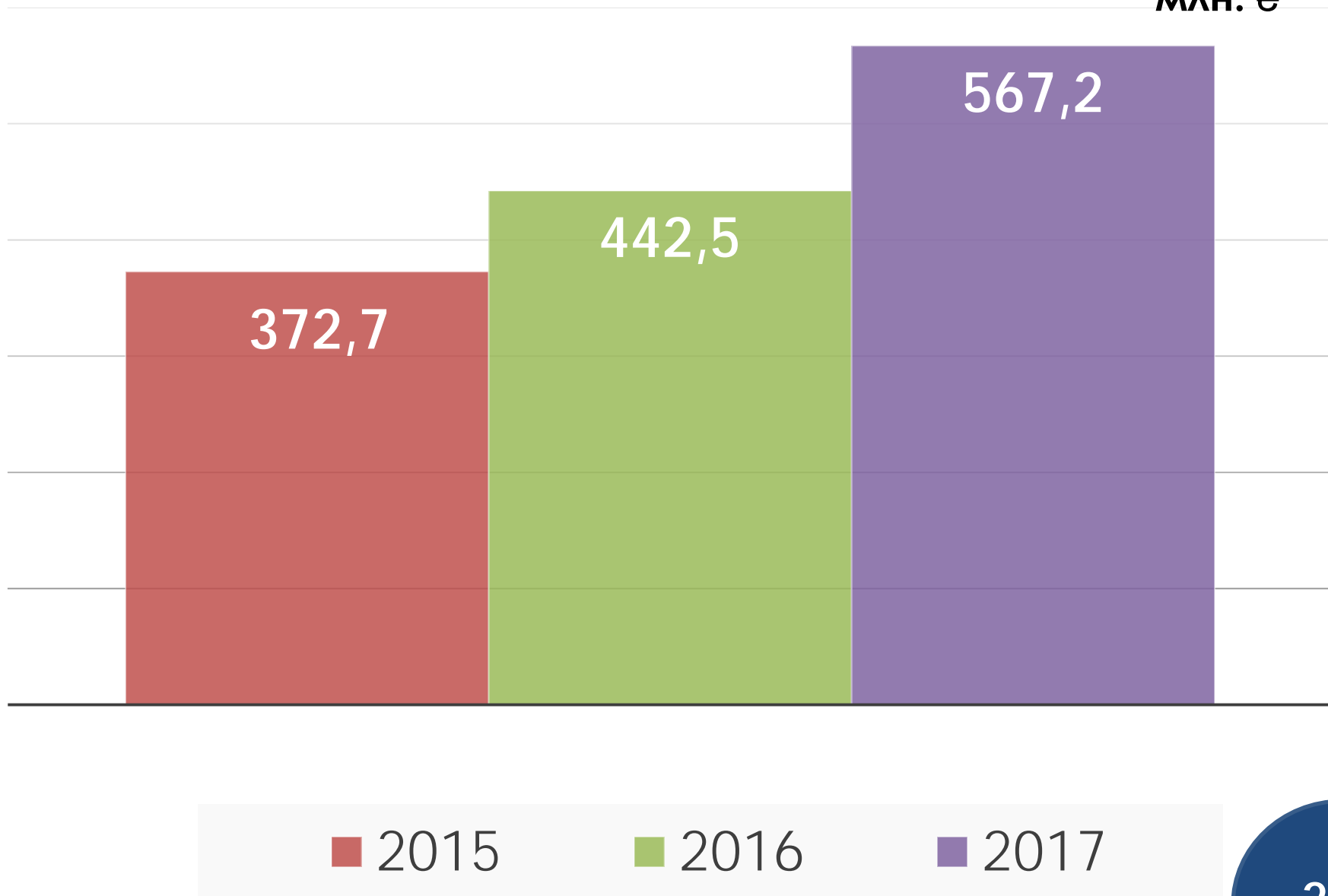
**+1342,1**



# Аналіз видатків на виплату муніципальної надбавки працівникам галузі «Освіта» (тис. €)

Район	2015	2016		2017	
	Видатки	Видатки	Відхилення відносно до попереднього року	Видатки	Відхилення відносно до попереднього року
Голосіївський	29980,0	34462,9	4482,9	35515,4	1052,5
Дарницький	44926,8	46477,6	1550,8	81609,0	35131,4
Деснянський	43285,2	55535,5	12250,3	69271,2	13735,7
Дніпровський	38871,0	50260,6	11389,6	61382,8	11122,2
Оболонський	36448,0	34661,8	-1786,2	45495,5	10833,7
Печерський	16114,6	19586,3	3471,7	28131,3	8545,0
Подільський	24224,7	31635,1	7410,4	43260,7	11625,6
Святошинський	38367,7	54622,1	16254,4	68434,1	13812,0
Солом'янський	39150,7	47164,4	8013,7	51334,3	4169,9
Шевченківський	33653,6	31793,6	-1860,0	39172,4	7378,8
ДОНМС	27645,3	36335,4	8690,1	43550,2	7214,8
<b>Всього</b>	<b>372 667,6</b>	<b>442 535,3</b>	<b>69 867,7</b>	<b>567 156,9</b>	<b>124 621,6</b>

Аналіз обсягу видатків бюджету м.Києва на виплату муніципальної надбавки працівникам галузі «Освіта»  
млн. ₴



Інформація про здійснення доплат за перевищення планових нормативів наповнюваності груп у закладах дошкільної освіти та школах-дитячих садках комунальної власності за 2017 рік

Район	кількість працюючих комунальних закладів		всього вихованців		Кількість укомплектованих понад розрахункову потужність закладів		кількість груп, в яких фактично перевищені планові нормативи наповнюваності		кількість працівників в (педагогічні, технічні), яким здійснена доплата	суми виплат (тис.грн.)	відсоток виплат від потреби	Середній розмір виплати на одного працівника (грн.)
	ЗДО	ШДС	ЗДО	ШДС	ЗДО	ШДС	ЗДО	ШДС	Разом, ЗДО та ШДС	Разом, ЗДО та ШДС	ЗДО та ШДС	
Голосіївський	50	3	7 790	424	4	0	9	0	258	281,9	100	<b>1 092,64</b>
Дарницький	56	2	15 776	545	12	1	31	3	1047	677,2	100	<b>646,80</b>
Деснянський	66	7	14 515	671	7	2	18	4	663	350,0	100	<b>527,90</b>
Дніпровський	73	6	12 886	790	8	1	14	2	569	366,1	100	<b>643,41</b>
Оболонський	57	3	10 378	297	47	3	16	1	544	468,9	100	<b>861,95</b>
Печерський	26	0	2 716	0	2	0	4	0	205	285,4	100	<b>1 392,20</b>
Подільський	35	7	5 999	1 592	4	2	14	4	477	351,1	100	<b>736,06</b>
Святошинський	50	8	12 963	1 690	15	1	48	5	1 866	1 178,1	100	<b>631,35</b>
Солом'янський	59	4	9 072	518	6	1	8	1	412	259,8	100	<b>630,58</b>
Шевченківський	54	2	7 029	247	49	2	5	2	105	37,2	100	<b>354,29</b>
<b>Всього</b>	<b>526</b>	<b>42</b>	<b>99 124</b>	<b>6 774</b>	<b>155</b>	<b>14</b>	<b>167</b>	<b>23</b>	<b>6 146</b>	<b>4 255,7</b>	<b>100</b>	<b>692,43</b>

## Інформація щодо розміру отриманої премії на одного працівника ЗЗСО у грудні 2017 року, ₴

Район	Розмір премії на 1 керівного працівника, грн.	Розмір премії на 1-го заст. керівного працівника, грн.	Розмір премії на 1 педагога, грн.	Розмір премії на 1-го не педагогічного працівника, грн.
Голосіївський	12 500,00	11 900,00	9 000,00	4 000,00
Дарницький	20 589,74	25 146,71	10 432,48	9 263,11
Деснянський	30 307,69	20 088,92	7 489,50	5 549,88
Дніпровський	24 000,00	18 000,00	5 795,00	3 507,00
Оболонський	34 478,00	16 905,00	6 031,00	3 565,00
Печерський	30 040,00	24 100,00	9 200,00	3 500,00
Подільський	18 800,00	13 500,00	6 500,00	2 800,00
Святошинський	52 000,00	30 000,00	12 500,00	6 800,00
Солом'янський	13 894,00	22 802,00	12 722,00	7 902,00
Шевченківський	73 225,70	37 861,59	22 118,33	20 905,51
<b>Середній розмір по місту</b>	<b>30 983,5</b>	<b>22 030,4</b>	<b>10 178,8</b>	<b>6 779,3</b>

Інформація щодо розміру премії на одного працівника закладу дошкільної освіти у виплаченої грудні 2017 року

(КПКВ \*\*\*1010)

Район	Розмір премії на 1 керівного працівника, грн.	Розмір премії на 1 педагога, грн.	Розмір премії на 1-го не педагогічного працівника, грн.
Голосіївський	10 000,00	8 200,00	3 900,00
Дарницький	14 982,14	13 361,50	12 561,66
Деснянський	16 415,38	7 856,51	4 708,70
Дніпровський	20 450,00	10 044,00	4 937,00
Оболонський	32 158,00	5 490,00	4 650,00
Печерський	17 770,00	5 100,00	3 000,00
Подільський	17 000,00	11 800,00	7 100,00
Святошинський	18 600,00	8 000,00	5 000,00
Солом'янський	10 000,00	7 429,00	5 460,00
Шевченківський	23 522,23	12 707,32	6 604,74
<b>Середній розмір по місту</b>	<b>18 089,8</b>	<b>8 998,8</b>	<b>5 792,2</b>





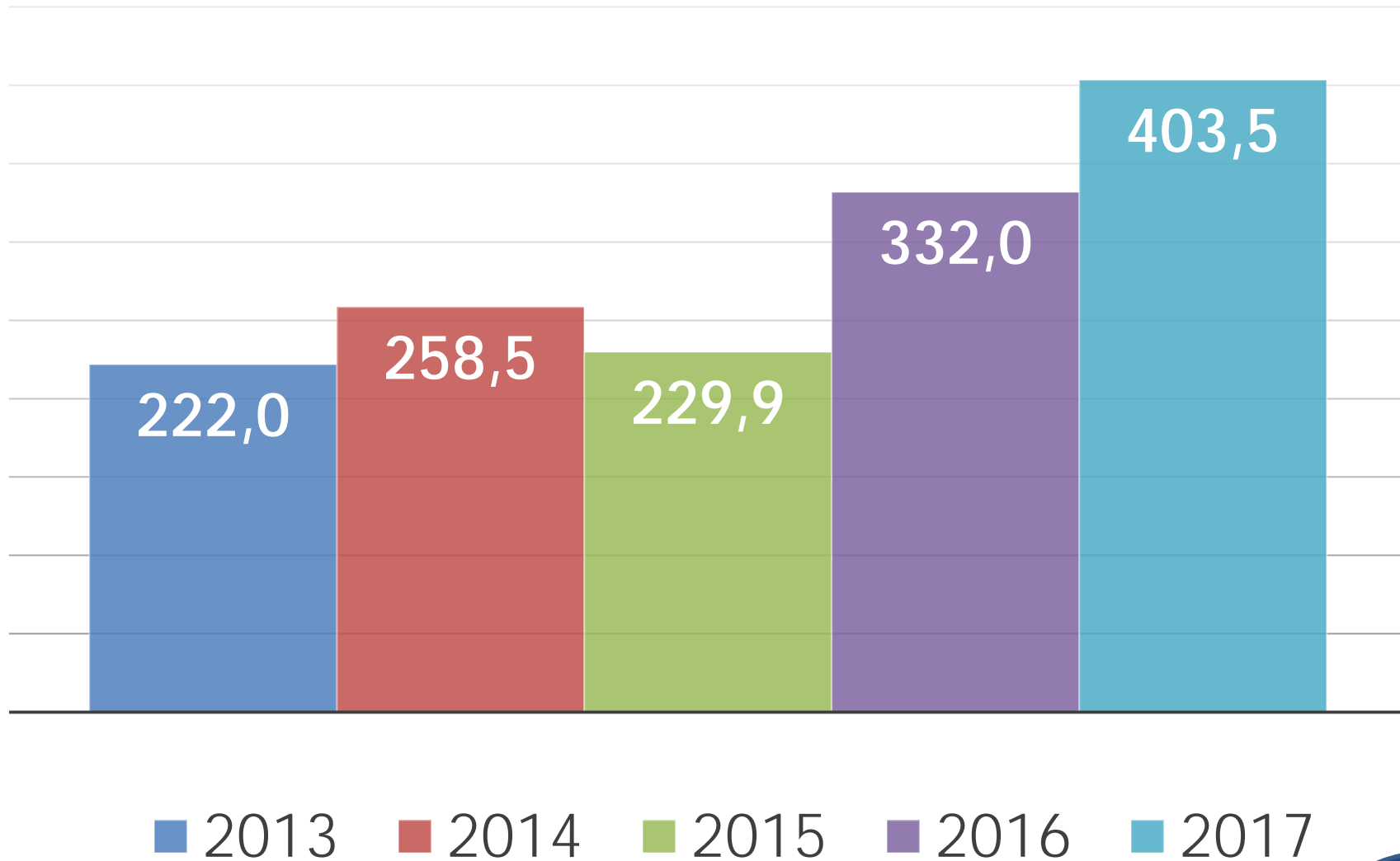
3

# Стан організації харчування у закладах освіти м.Києва

---

Видатки бюджету міста Києва по галузі «Освіта»  
на харчування ,

млн. ₴



# Вартість харчування учнів у закладах загальної середньої освіти м.Києва

№ п/п	РАЙОН	Вартість харчування для учнів 1-4 класів, грн.	Вартість харчування для учнів 5-11 класів пільгових категорій, грн.
1.	Голосіївський	13,00	16,19
2.	Дарницький	9,30	10,75
3.	Деснянський	11,20	13,80
4.	Дніпровський	12,00	12,99
5.	Оболонський	12,00	14,99
6.	Печерський	12,55	22,12
7.	Подільський	13,95	15,60
8.	Святошинський	12,00	15,00
9.	Солом'янський	12,00	15,00
10.	Шевченківський	16,50	19,50

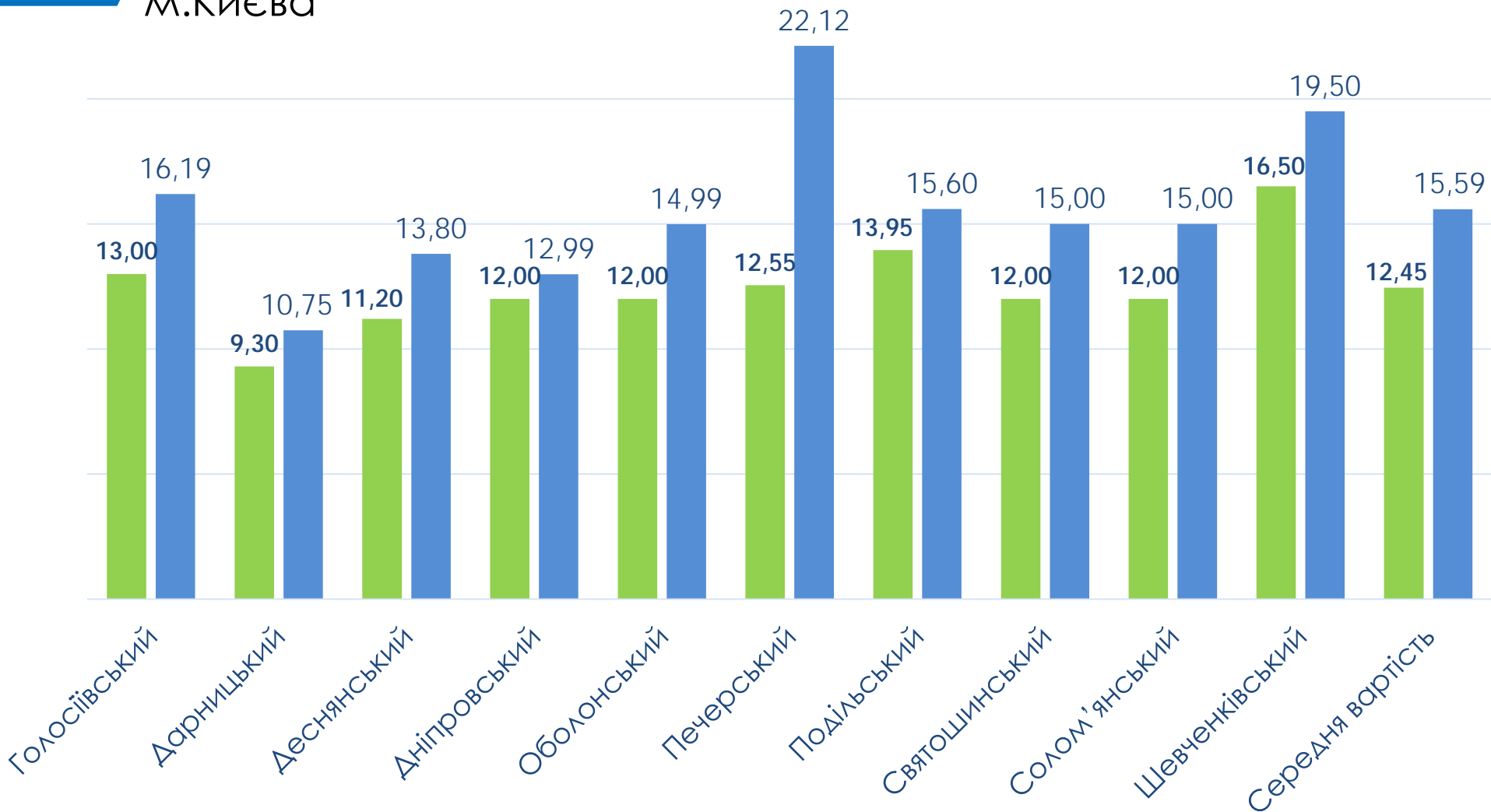
**Середня вартість по місту:**

**12,45**

**15,59**



# Вартість харчування учнів у закладах загальної середньої освіти м.Києва



■ для учнів 1-4 класів, ₴    ■ для учнів 5-11 класів пільгових категорій, ₴

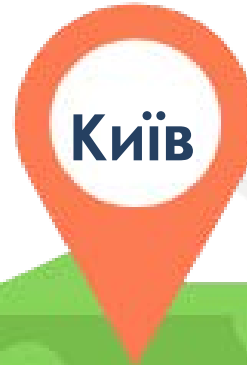
Різниця у вартості харчування учня у закладах загальної середньої освіти,, ₴

учні 1-4 класів

учні 5-11 класів

Шевченківський

Печерський



12,45

15,54



Дарницький

Дарницький

# Вартість харчування вихованців в інтернатних закладах м.Києва у 2017 році

## Вартість харчування, € в день

Райони	у загальноосвітніх школах-інтернатах, загальноосвітніх санаторних школах-інтернатах	у дитячих будинках	у спеціальних загальноосвітніх школах-інтернатах, школах та інших закладах освіти для дітей з вадами у фізичному чи розумовому розвитку	у загальноосвітніх спеціалізованих школах-інтернатах з поглибленим вивченням предметів і курсів для поглибленої підготовки дітей в галузі науки і мистецтв, фізичної культури і спорту, інших галузях, ліцеї з посиленою військово-фізичною підготовкою
	КФК 070301	КФК 070303	КФК 070304	КФК 070307
Голосіївський			31,76	
Дарницький			59,25	
Дніпровський	62,00		62,00	
Оболонський	67,34		61,40	
Подільський	69,07	65,77	65,77	
Святошинський			45,67	
Солом'янський	73,10		61,40	
Шевченківський	61,54		60,09	61,72
<b>Середня вартість</b>	<b>66,61</b>	<b>65,77</b>	<b>55,92</b>	<b>61,72</b>

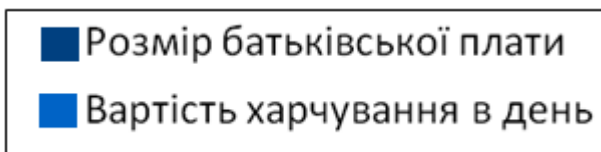
# Вартість харчування та розмір батьківської плати у закладах дошкільної освіти м.Києва

Район	Вікова група до 3-х років		Вікова група від 3-х до 6-ти років			
	Вартість харчування в день, грн.	Розмір батьківської плати		Вартість харчування в день, грн.	Розмір батьківської плати	
		%	грн.		%	грн.
Голосіївський	24,89	70	17,42	47,53	70	33,27
Дарницький	25,90	70	18,13	39,85	70	27,90
Деснянський	23,00	70	16,10	34,10	70	23,87
Дніпровський	20,32	70	14,22	31,09	70	21,76
Оболонський	22,68	70	15,88	34,56	70	24,19
Печерський	21,10	70	14,77	31,90	70	22,33
Подільський	22,88	70	16,02	33,73	70	23,61
Святошинський	20,75	70	14,53	31,23	70	21,86
Солом'янський	22,10	70	15,47	34,90	70	24,43
Шевченківський	18,39	70	12,87	27,98	70	19,59
<b>Середня вартість по місту</b>	<b>22,20</b>	<b>70</b>	<b>15,54</b>	<b>34,69</b>	<b>70</b>	<b>24,28</b>

# Вартість харчування та розмір батьківської плати у закладах дошкільної освіти (€ в день)

## Вікова група до 3-х років

## Вікова група від 3-х до 6-ти років



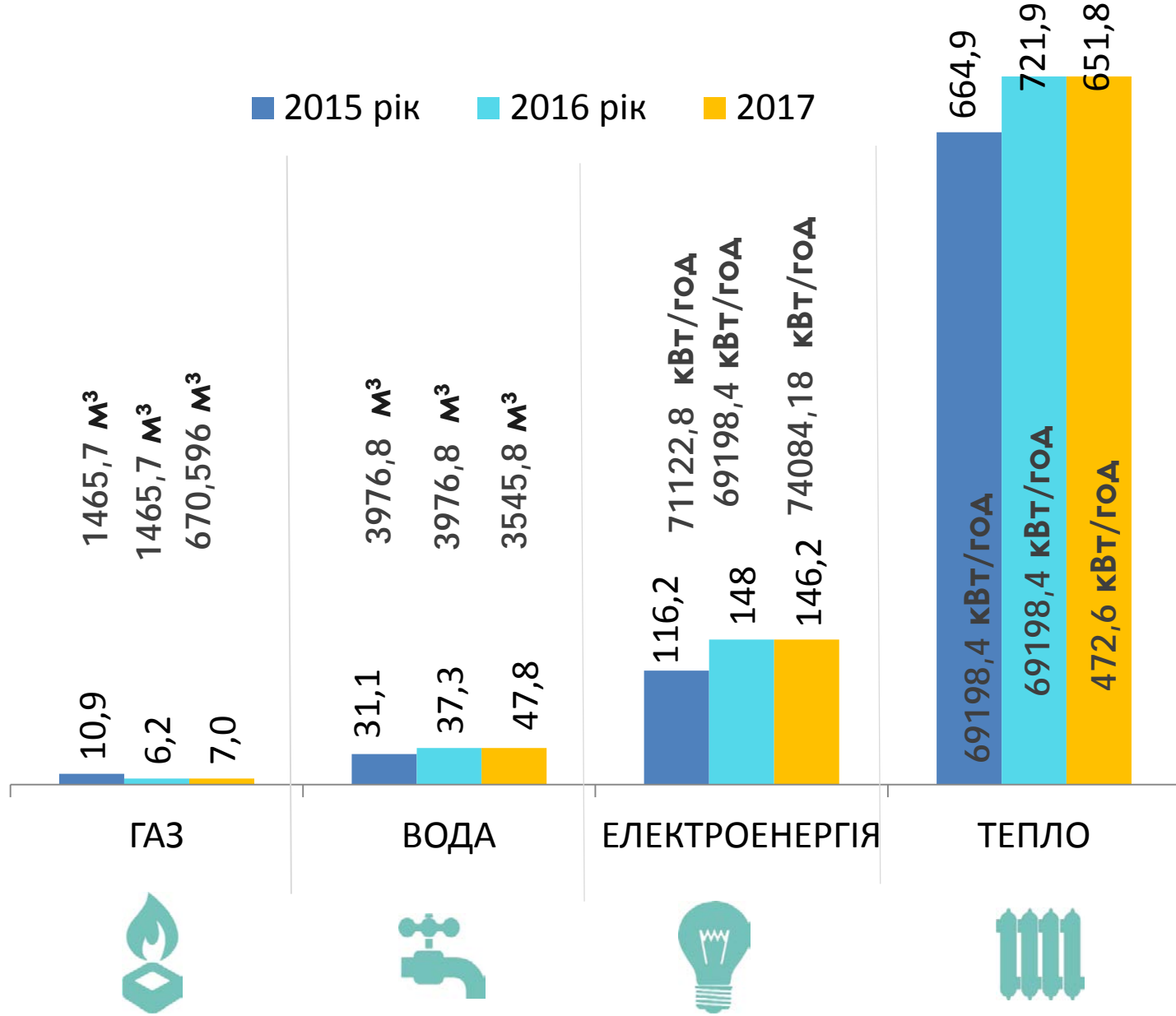
The background features a collage of financial data visualizations. At the top, there's a bar chart with blue bars of varying heights. Below it, a line graph shows a fluctuating trend. In the center, a calculator is visible with a white pen resting on it. At the bottom, a donut chart is partially shown with segments labeled with percentages: 14%, 18%, 6%, 7%, 14%, and 13%.

# 4

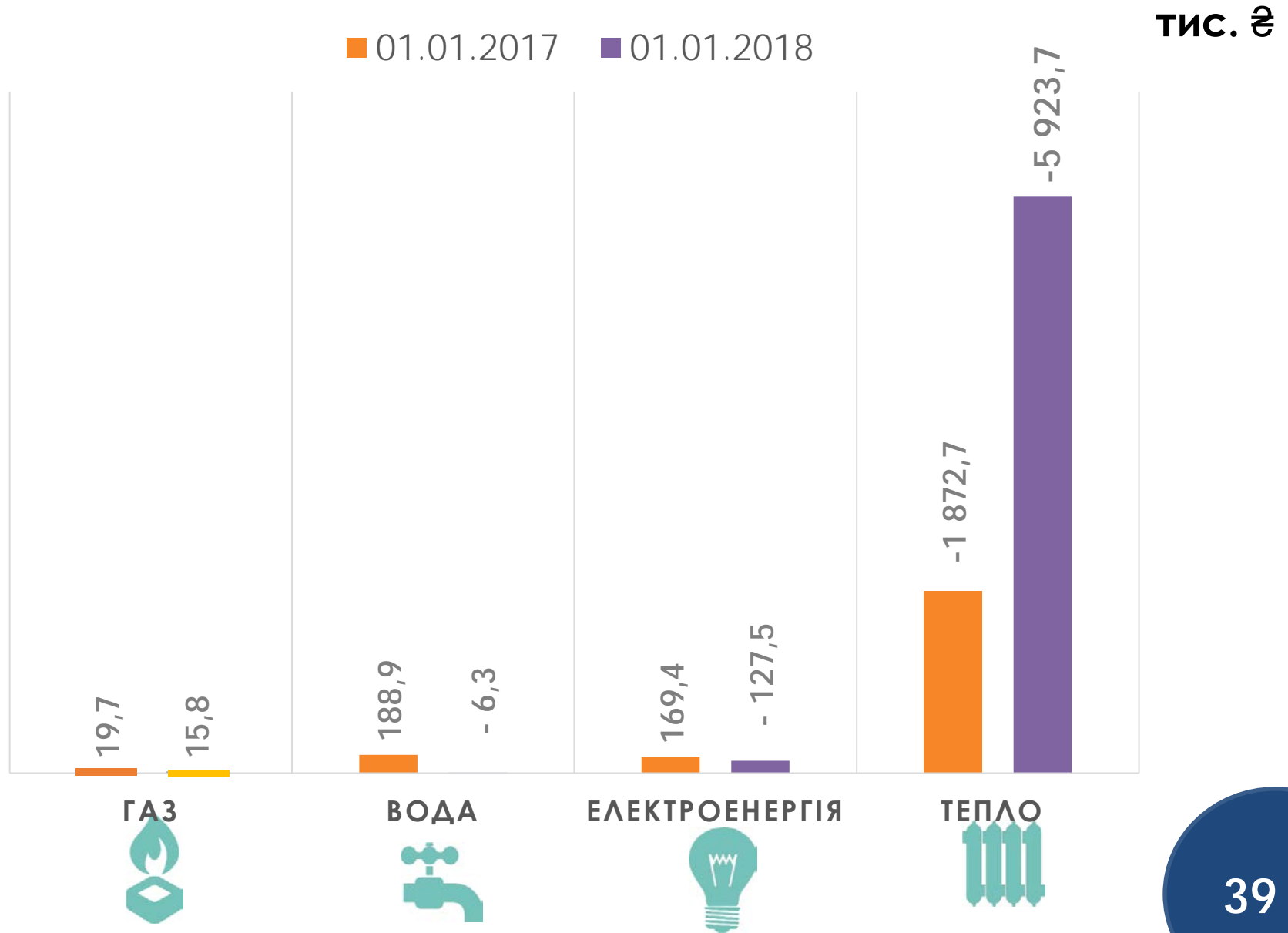
## Структура видатків за спожиті енергоносії та їх аналіз

---

# Структура споживання енергоносіїв по галузі «Освіта» м. Києва за 3 роки (млн. ₴)



# Аналіз заборгованості за спожиті енергоносії по закладах освіти м. Києва





# Використання теплової енергії по галузі «Освіта» м. Києва

Тис. ₴

Район	Заборгованість на 01.01.17	Фактично спожито за 2017	Фактично сплачено за 2017	Заборгованість на кінець звітного періоду станом на 01.01.18
Голосіївський	-2270,4	47210,4	46066,5	-1126,5
Дарницький	590,4	79563,0	76082,0	4071,4
Деснянський	-549,7	84511,3	83216,5	745,1
Дніпровський	-2651,9	84276,4	84913,3	-3288,8
Оболонський	1074,2	60491,7	68292,9	-6727,0
Печерський	291,3	26702,5	26760,4	233,4
Подільський	-2437,7	47496,8	45529,9	-470,8
Святошинський	-1042,9	70842,6	69572,4	227,3
Солом'янський	3499,8	57123,0	59527,1	1095,7
Шевченківський	1333,8	46023,5	49444,5	-2087,2
Разом по районах	-2 163,1	604 241,2	609 405,5	-7 327,4
Установи освіти міського підпорядкування	290,4	47 541,7	46 428,4	1 403,7
<b>Всього</b>	<b>-1 872,7</b>	<b>651 782,9</b>	<b>655 833,9</b>	<b>-5 923,7</b>

# Використання електричної енергії по галузі «Освіта» м. Києва

Тис. ₴

Район	Заборгованість на 01.01.17	Фактично спожито за 2017	Фактично сплачено за 2017	Заборгованість на кінець звітного періоду станом на 01.01.18
Голосіївський	0,0	11 555,1	11 555,1	
Дарницький	-52,6	20 154,7	20 102,1	
Деснянський	-10,4	15 630,6	15 628,4	-8,2
Дніпровський		17 124,2	17 124,2	
Оболонський		14 383,8	14 383,8	
Печерський		6 451,8	6 451,8	
Подільський		9 195,0	9 195,0	
Святошинський	-25,4	14 222,7	14 226,8	-29,5
Солом'янський	313,9	14 810,4	15 124,3	0,0
Шевченківський		9 511,5	9 511,5	
Разом по районах	225,5	133 039,8	133 303,0	-37,7
Установи освіти міського підпорядкування	-56,1	13 167,6	13 201,3	-89,8
<b>Всього</b>	<b>169,4</b>	<b>146 207,4</b>	<b>146 504,3</b>	<b>-127,5</b>

# Використання водопостачання по галузі «Освіта» м.Києва

тис. ₴

Район	Заборгованість на 01.01.17	Фактично спожито за 2017	Фактично сплачено за 2017	Заборгованість на кінець звітнього періоду станом на 01.01.18
Голосіївський	54,2	3792,9	3847,1	
Дарницький	-1,4	7515,3	7519,4	-5,5
Деснянський	-9,2	4798,9	4807,0	-17,3
Дніпровський	-24,7	6016,2	5992,9	-1,4
Оболонський		4886,6	4886,6	
Печерський	16,0	1991,9	2007,9	
Подільський		3405,3	3405,3	
Святошинський	161,3	4053,9	4204,7	10,5
Солом'янський	78,4	4976,7	5087,4	-32,3
Шевченківський	-113,3	3257,8	3169,9	-25,4
Разом по районах	161,3	44 695,5	44 928,2	-71,4
Установи освіти міського підпорядкування	27,6	3 131,4	3 093,9	65,1
<b>Всього</b>	<b>188,9</b>	<b>47 826,9</b>	<b>48 022,1</b>	<b>-6,3</b>

# Використання природного газу по галузі «Освіта» м. Києва

тис. є

Район	Заборгованість на 01.01.17	Фактично спожито за 2017	Фактично сплачено за 2017	Заборгованість на кінець звітного періоду станом на 01.01.18
Голосіївський		2100,9	2100,9	
Дарницький		17,4	17,4	
Деснянський				
Дніпровський		812,9	812,9	
Оболонський		19,9	19,9	
Печерський	-0,3	112,5	112,5	-0,3
Подільський	16,5	183,9	183,9	16,5
Святошинський		7,0	7,4	-0,4
Солом'янський	3,5	2745,4	2748,9	
Шевченківський		952,9	952,9	

**Всього**

**19,7**

**6952,8**

**6956,7**

**15,8**

The background features a collage of financial data visualizations. At the top, there is a bar chart with several vertical bars of varying heights. Below it, a calculator is visible, showing a grid of numbers and a silver pen resting on it. In the lower half, a donut chart is partially visible, divided into segments with percentages such as 18%, 6%, 7%, 14%, 15%, and 13%. The overall color palette is light blue and white.

5

Аналіз вартості  
поточного утримання  
учня/вихованця  
у закладах освіти  
м.Києва

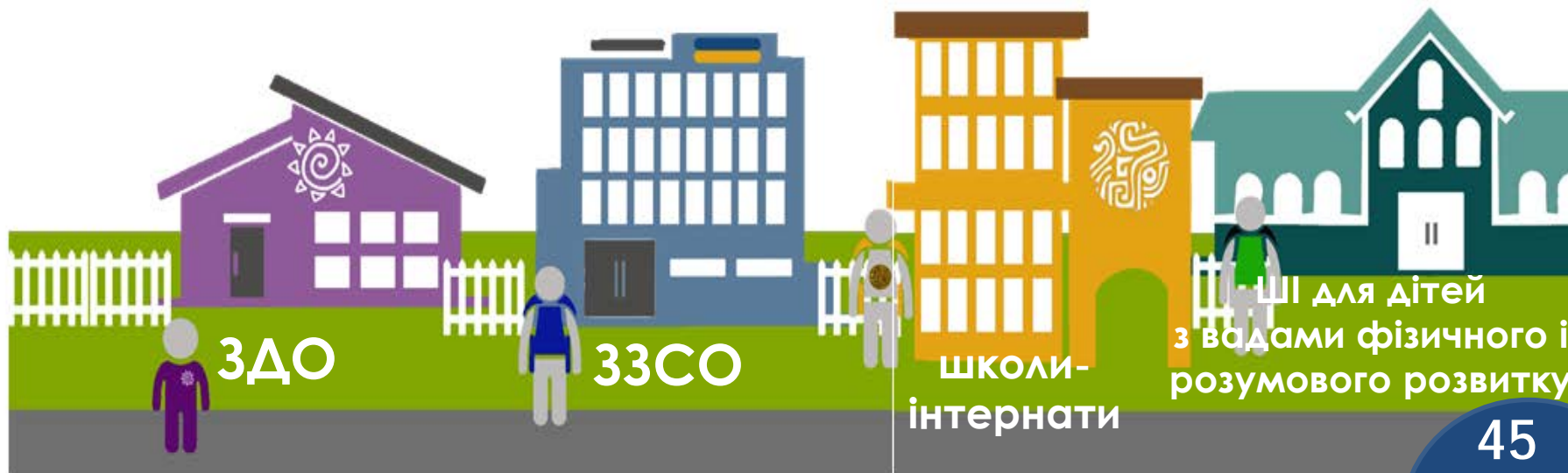
---

# Аналіз вартості поточного утримання учня (вихованця) за ряд років

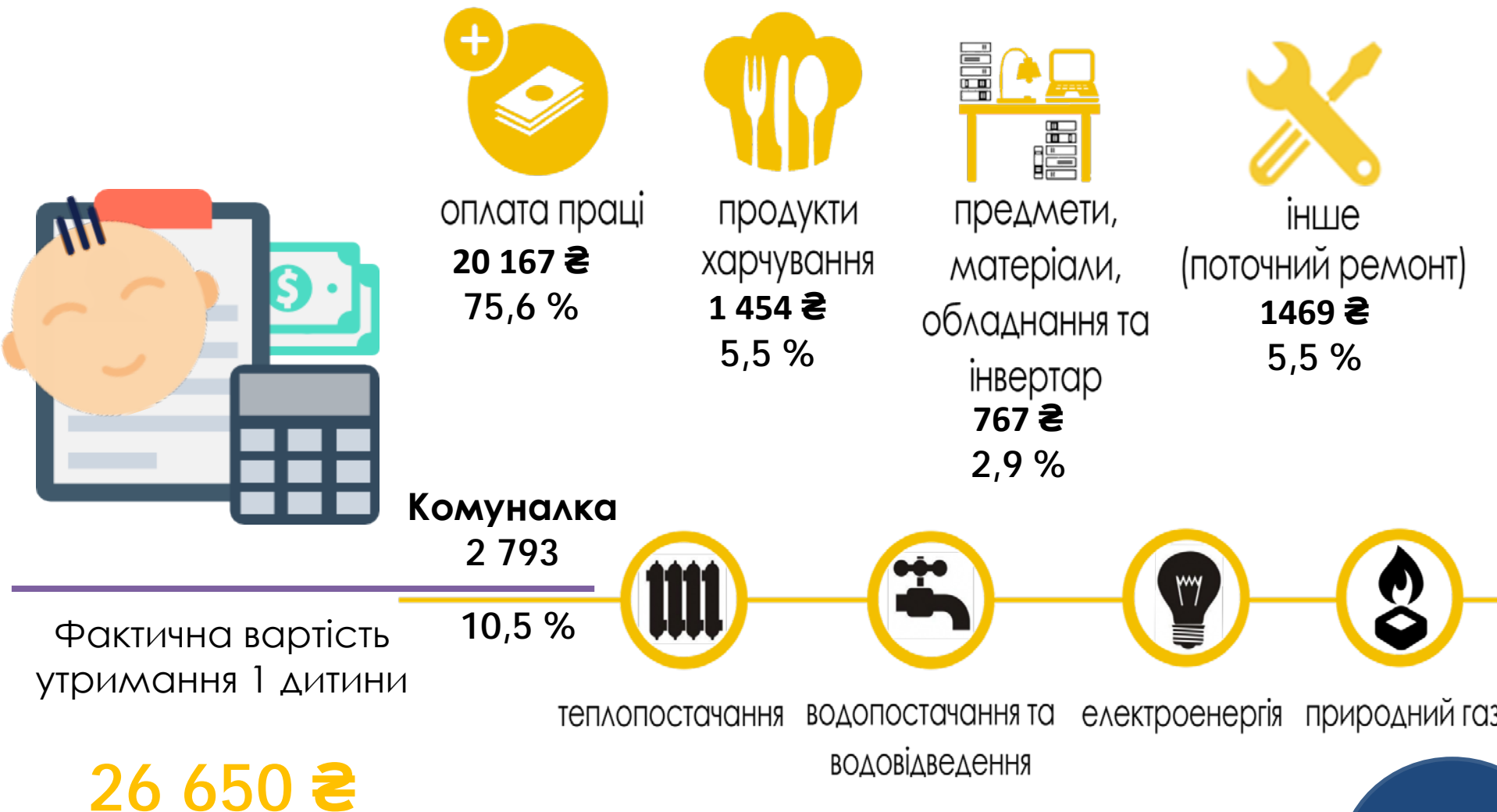
€ \$ € \$ € \$ € \$

2013  
2014  
2015  
2016  
2017

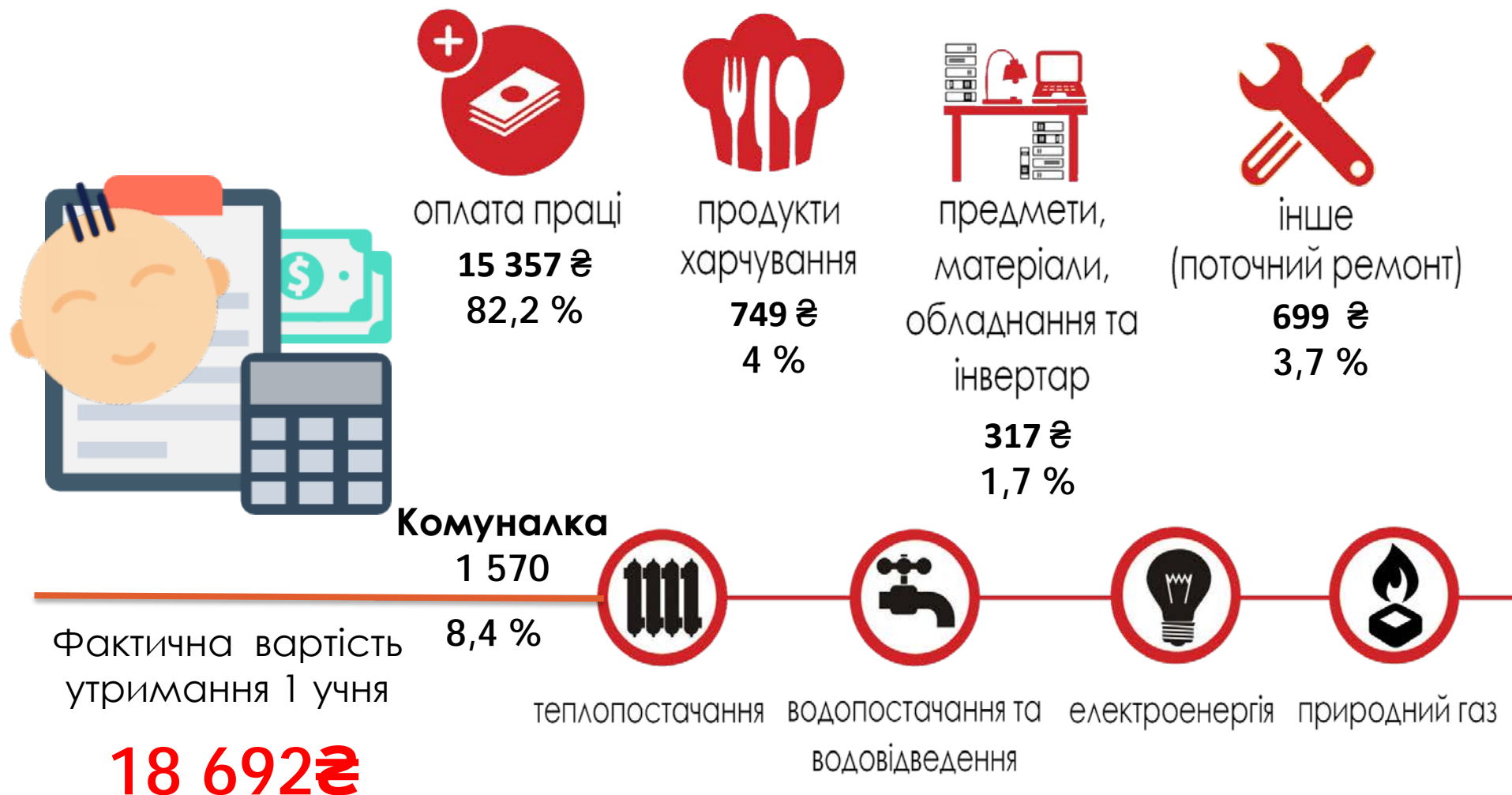
13 349	1 670,50	10 259	1 283,80	32 452	4 061,00	45 690	5 717,60
10 857	1 358,30	9 803	1 226,40	31 537	3 95,60	42 160	5 274,60
12 486	1 050,10	9 864	829,60	32 791	2 757,90	46 766	3 933,30
14 649	610,38	11 463	477,63	42 540	1 772,50	57 931	2 413,79
26 650	949,76	18 692	666,14	67 265	2 397,18	91 333	3 254,91



# Аналіз вартості утримання одного вихованця у закладі дошкільної освіти комунальної власності



# Аналіз вартості утримання одного учня у закладі загальної середньої освіти комунальної власності



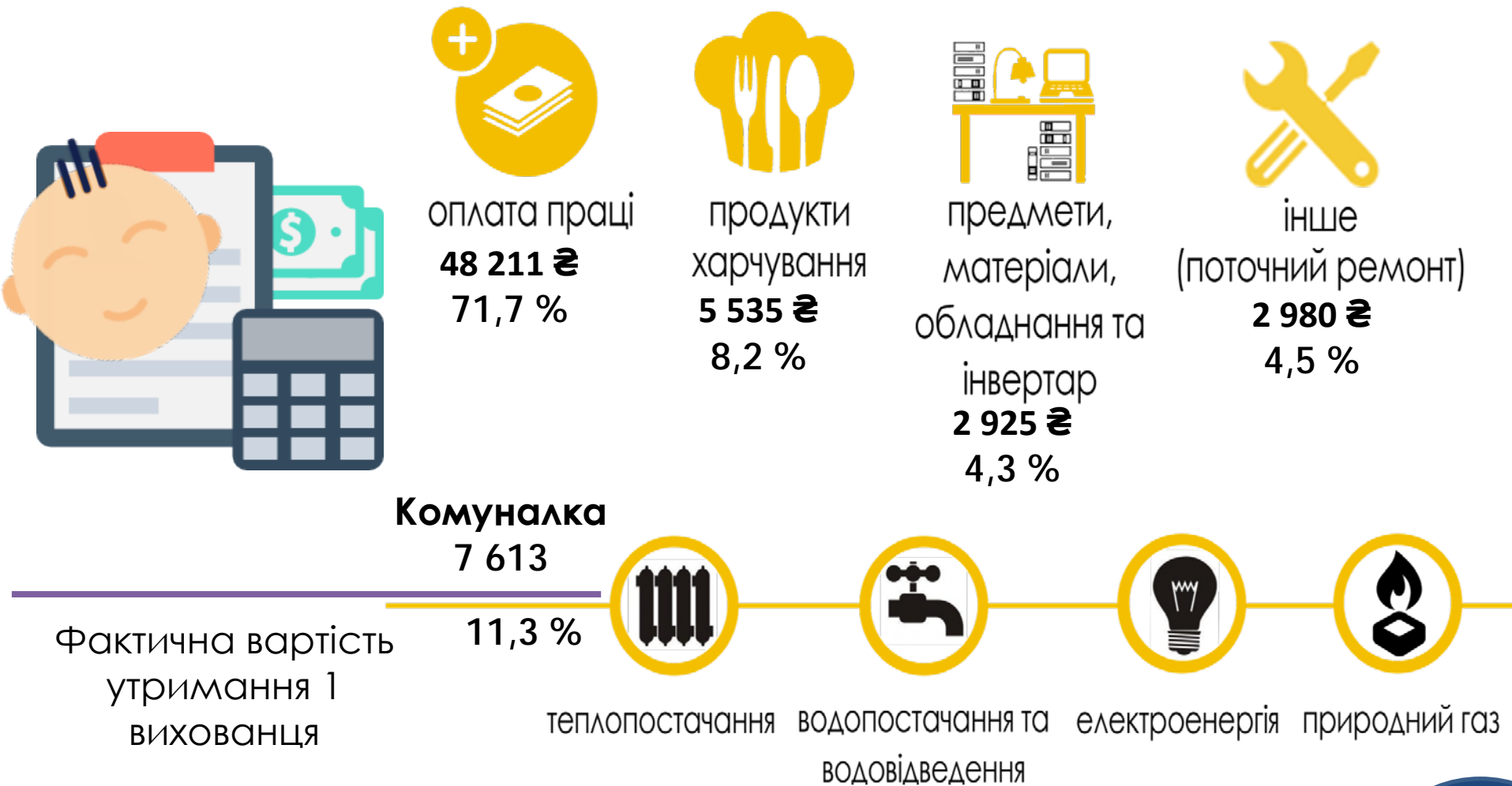


# Аналіз вартості утримання одного вихованця в закладі позашкільної освіти комунальної власності



**4 022€**

# Аналіз вартості утримання одного вихованця у школі-інтернаті комунальної власності



**67 265 ₴**

# Аналіз вартості утримання одного вихованця у школі-інтернаті з вадами фізичного розвитку комунальної власності



оплата праці  
**75 004 ₴**  
82,1 %



продукти харчування  
**4 780 ₴**  
5,2 %



предмети, матеріали, обладнання та інвентар  
**1589 ₴**  
1,8 %



інше (поточний ремонт)  
**3 346 ₴**  
3,7 %

**Комуналка**

**6 614**

**7,2 %**

Фактична вартість утримання 1 вихованця



теплопостачання



водопостачання та водовідведення



електроенергія



природний газ

**91 333₴**

## Заклади дошкільної освіти з найменшою та найбільшою вартістю поточного утримання однієї дитини (€)



## Заклади загальної середньої освіти з найменшою та найбільшою вартістю поточного утримання одного учня (₴)



## Заклади позашкільної освіти з найменшою та найбільшою вартістю поточного утримання одного вихованця, ₴

### найменша

3 510,00	БДТЮ
3 140,00	БДТЮ "Дивоцвіт"
3 600,00	ДЮХС ім.Коломійця "Щасливе дитинство"
3 127,79	ЦТДЮ
3 600,00	ПДЮ
3 480,00	БДЮ "Вітряні гори"
2 850,24	МТК
4 884,00	ЦДЮТ
3 078,57	ЦТДЮ "Шевченківець"

### найбільша

<b>Голосіївський</b>	ДЮМВХС "Світанок"	5 290,00
<b>Дарницький</b>	ДЮЦ	4 570,00
<b>Деснянський</b>	ЦДЮТ	4 500,00
<b>Дніпровський</b>	ЦДЮТ	5 300,00
<b>Оболонський</b>	ЦВПФВДМ "Єдність"	4 785,48
<b>Печерський</b>	ЦКСР ДЮМ "АРТ"	4 700,00
<b>Подільський</b>	БДТ	5 323,86
<b>Святошинський</b>	ЦДТ	11 040,40
<b>Солом'янський</b>	МПА	9 553,94
<b>Шевченківський</b>	БДТ	2 112,8

The background features a collage of financial data visualizations. At the top, there is a bar chart with several vertical bars of varying heights. Below it, a line graph shows a fluctuating trend. In the center, a calculator is visible with a pen resting on it. At the bottom, a donut chart is partially shown with segments labeled with percentages: 18%, 6%, 7%, 14%, 15%, 13%, and 14%.

6

# Стан фінансування професійно- технічних закладів м.Києва

---

# Виконання бюджету по закладам професійно-технічної освіти



РОКИ	МЛН. €
2012	152,4
2013	162,2
2014	167,9
2015	302,3
2016	334,0
2017	433,2
2018	554,9



# Професійно-технічні навчальні заклади з найменшою та найбільшою вартістю поточного утримання одного учня (€)

найменша

найбільша





7

# Фінансування цільових програм

---

Виконання Програми економічного та соціального розвитку м.Києва за 2017 рік по ДОНМС (капітальний ремонт та капітальним вкладення)

Департамент освіти і науки, молоді та спорту

61 %

капітальний ремонт

капітальні вкладення

Департамент освіти і науки

98,6 %

КП  
«Київбудреконструкція»

76,2 %

Апарат  
97,7 %

Управління спорту  
97,8 %

Департамент освіти і науки

6,6% будівництво футбольних полів із штучним покриттям

Управління спорту

0%



## Капітальний ремонт спортивних залів

**Замовник виконання робіт: КП  
«Київбудреконструкція»**

Передбачено 30,3 **млн.грн.**  
Освоєно **23,1 млн.грн /76,2%**

**33 ЗЗСО**

**2 (із зауваженнями)**

**Виконано**

**39 ЗЗСО**

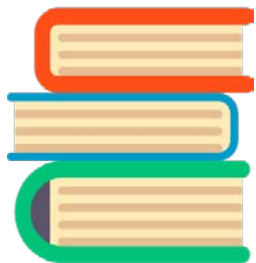
**План**

Перенесено на 2018 рік **4 ЗЗСО**  
(ЗЗСО 302, 111, 320, 62)

# Виконання програм Департаменту

94,1%

Підручники для учнів 4-7х класів



2,8  
млн.грн

100%

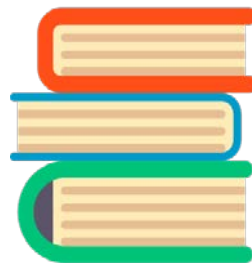
Доставка підручників



0,3  
млн.грн

99,5%

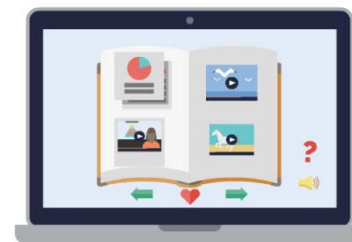
Підручники для учнів 1-4 х класів



4,0млн.грн

97%

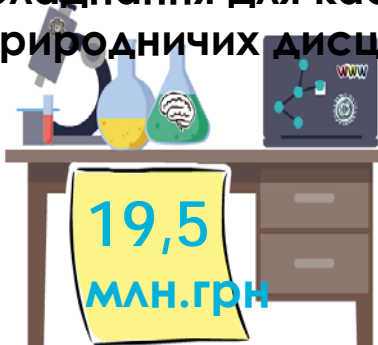
Проект «Електронний підручник» для учнів 5х класів



9,7  
млн.грн

97,7%

Створення профільних STEM та STEAM центрів – придбання обладнання для кабінетів природничих дисциплін



19,5  
млн.грн

82,4%

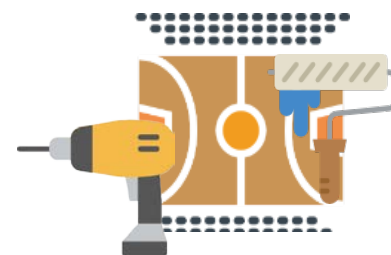
Новорічні та різдвяні свята



1,4 млн.грн

96,3%

Заміна обладнання спортивних залів



15,9  
млн.грн

# Інформація щодо фінансування видатків по галузі «Освіта» у розрізі програм станом на 31.12.2017 року



Відновлення груп у  
ЗДО  
**19 149,4 тис. ₴**

99,3 %



Придбання  
комп'ютерної техніки  
**11 938,6 тис. ₴**

89,7 %



Заміна ламп на  
енергозберігаючі  
**77 208,9 тис. ₴**

98,4 %



Заміна вікон  
**83 817,9 тис. ₴**

95,5 %



Дріб'язок на побутові  
потреби  
**104 863,7 тис. ₴**

98,6 %



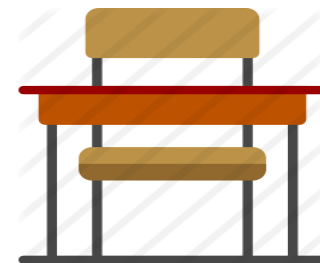
Оформлення право  
користування  
земельною ділянкою у  
закладах освіти  
**65 186,6 тис. ₴**

99,2 %



Підготовка до нового  
навчального року  
**406 780,1 тис. ₴**

96 %



Придбання  
меблів  
**89 682,4 тис. ₴**

98,5 %

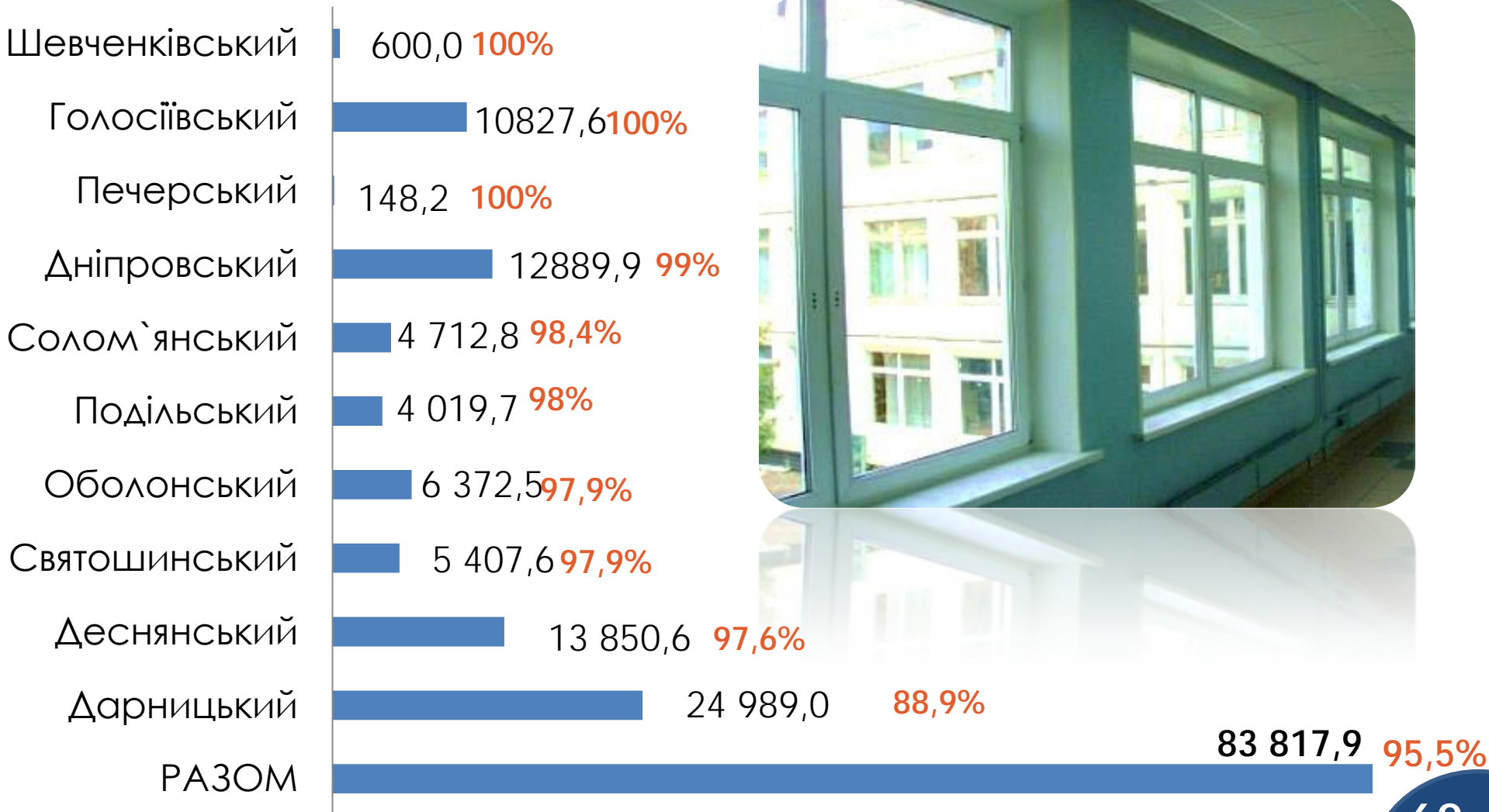


Підготовка до  
осінньо-зимового  
періоду  
**176 842,5 тис. ₴**

96 %

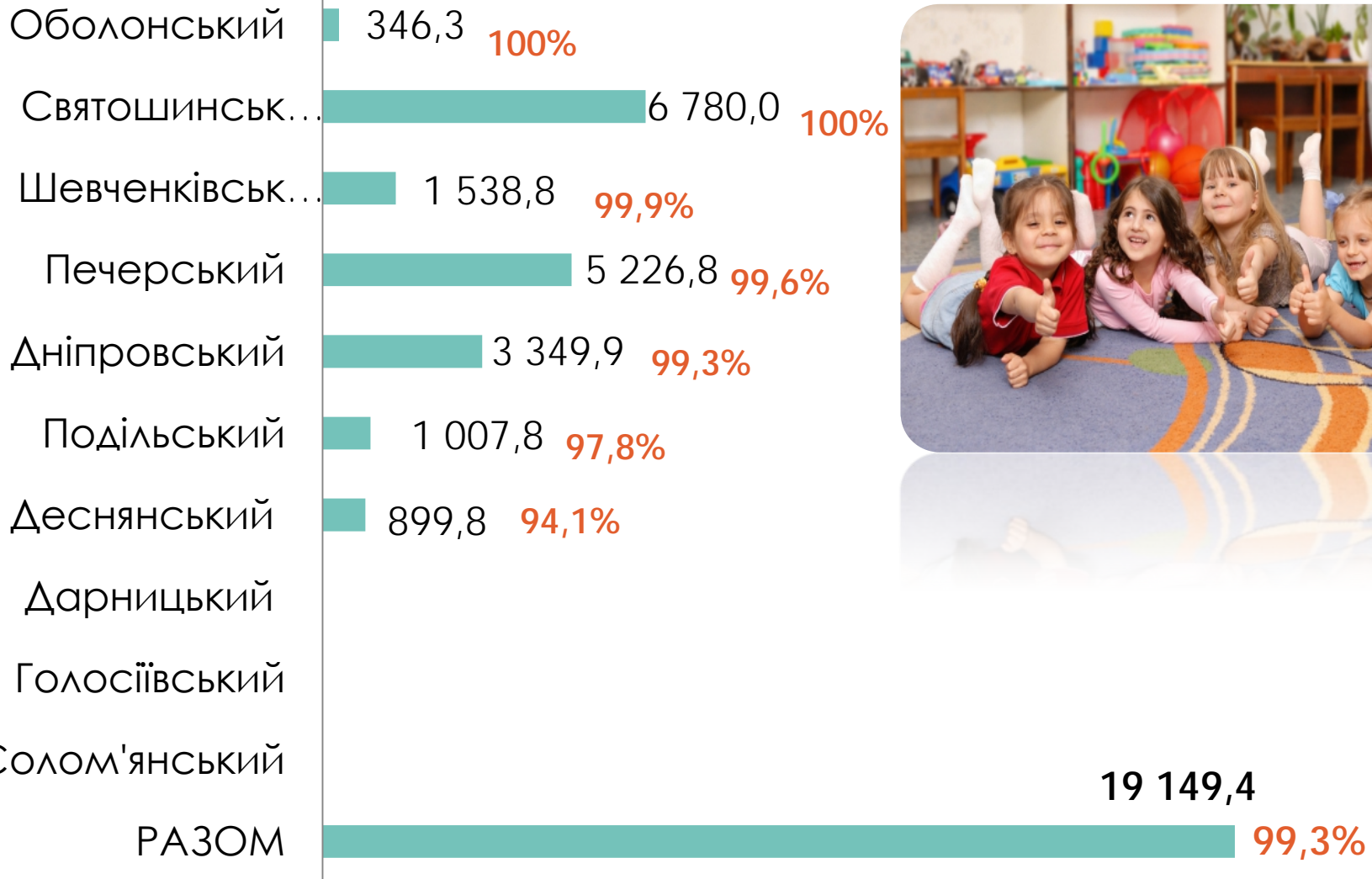
# Інформація щодо фінансування видатків по галузі «Освіта» по програмі «Заміна вікон»

■ Профінансовано тис.грн



# Інформація щодо фінансування видатків по галузі «Освіта» по програмі «Відновлення груп у ЗДО»

■ Профінансовано тис.грн





# Інформація щодо фінансування видатків по галузі «Освіта» по програмі «Заміна ламп на енергозберігаючі Led»

■ Профінансовано тис.грн



77 208,9

98,4%

# Інформація щодо фінансування видатків по галузі «Освіта» по програмі «Придбання комп'ютерної техніки»

■ Профінансовано тис.грн



# Інформація щодо фінансування видатків по галузі «Освіта» по програмі «Придбання меблів»

■ Профінансовано тис.грн



# Інформація щодо фінансування видатків по галузі «Освіта» по програмі «Оформлення права користування земельною ділянкою у закладах освіти»

■ Профінансовано тис.грн



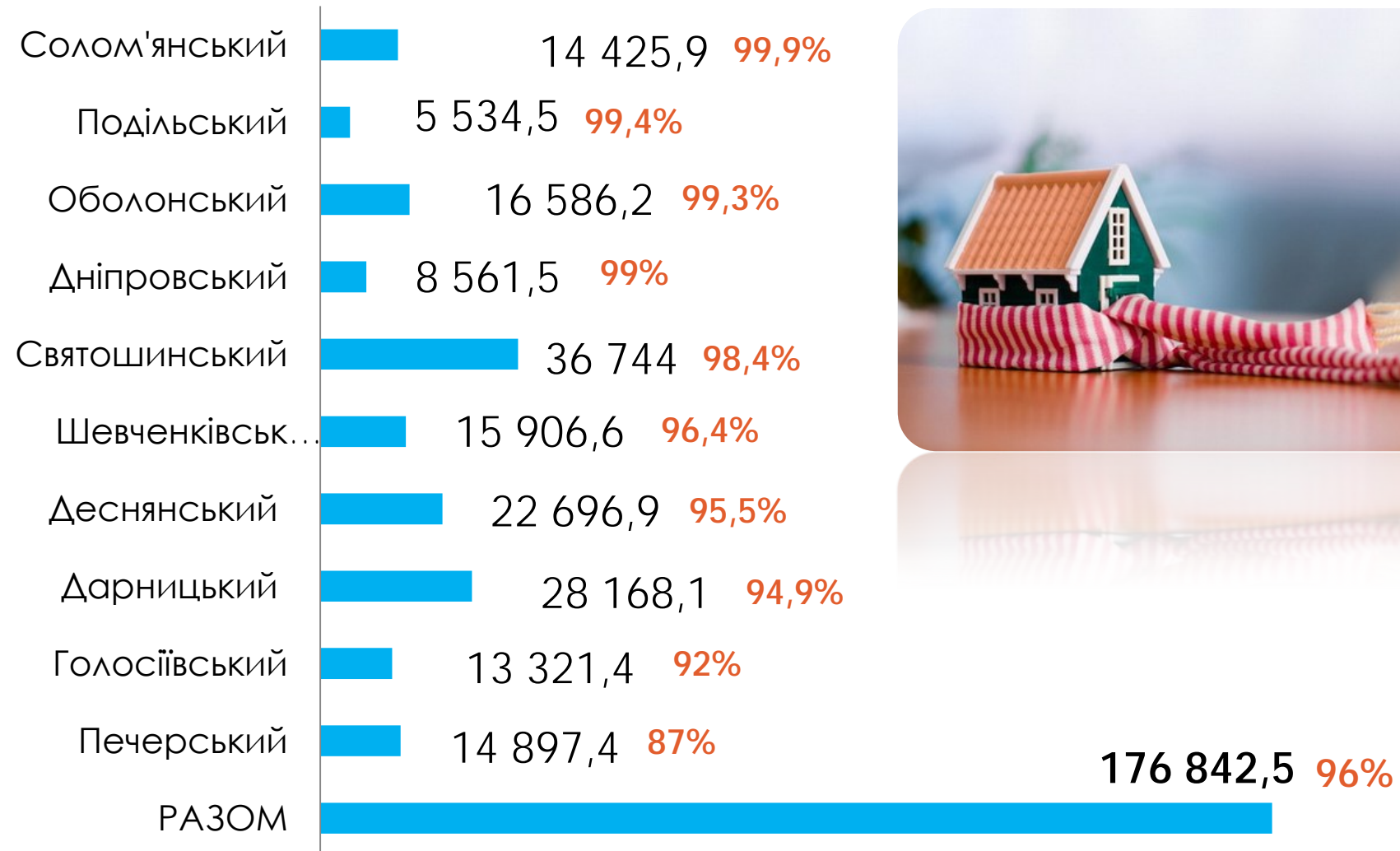
# Інформація щодо фінансування видатків по галузі «Освіта» по програмі «Підготовка до нового навчального року»

■ Профінансовано, тис.грн



# Інформація щодо фінансування видатків по галузі «Освіта» по програмі «Підготовка до осінньо- зимового періоду»

■ Профінансовано тис.грн



# Інформація щодо фінансування видатків по галузі «Освіта» по програмі «Дріб'язок на побутові потреби»

■ Профінансовано тис.грн



# ДРІБ'ЯЗОК

2016

147,5

75,0

40,0

152,3

0

**ОСВОЄНО**

млн.грн

**МАЛОЦІНКА**

**на 1 заклад тис.грн**

**ЗДО**

**ЗЗСО**

**ПЗО**

2017

189,4

104,9

105,8

97,1

97,0

РІЗНИЦЯ

+ 41,9

+ 29,9

+ 65,8

- 55,2

+ 97,0



## Інформація про розподіл дріб'язку на побутові потреби у навчальних закладах у 2017 році

Район	Найкраще забезпечення закладу				Найгірше забезпечення закладу			
	ЗЗСО	Сума, тис. грн	ЗДО	Сума, тис. грн.	ЗЗСО	Сума, тис. грн.	ЗДО	Сума, тис. грн.
Голосіївський	ЗЗСО №179	165,4	ЗДО №596	393,4	ЗЗСО №33	53,4	ЗДО №739	61,3
Дарницький	ЗЗСО №309	262,2	ЗДО №59	209,7	ЗЗСО № 274	59,9	ЗДО № 445	70,5
Деснянський	ЗЗСО №270	161,6	ЗДО №811	92,9	ЗЗСО №312	27,3	ЗДО №91	15,3
Дніпровський	ЗЗСО №204	417,8	ЗДО №566	228,3	ЗЗСО №325	45,6	ЗДО №628	17,7
Оболонський	ЗЗСО №168	60,1	ЗДО №673	241,5	ЗЗСО №328	8,5	ЗДО №588	13,0
Печерський	Ліцей інформаційних технологій № 79 Печерського району м. Києва	73,9	ЗДО №143	288,7	Український гуманітарний ліцей Київського національного університету імені Тараса Шевченка	33,9	ЗДО №720	55,7
Подільський	ЗЗСО №63	269,8	ЗДО №486	280,9	Фінансовий ліцей	1,7	ЗДО №763	96,3
Святошинський	ЗЗСО №40	286,5	ЗДО №80	97,9	ЗЗСО №223	9,1	ЗДО №469	73,1
Солом'янський	ЗЗСО №74	171,8	ЗДО №355	301,6	Авіакосмічний ліцей ім. І. Сікорського НАУ м. Києва	3,0	ЗДО 20 закладів (№№483, 648, 654, 10, 17,51, 55, 76, 334, 350,	34,5
Шевченківський	ЗЗСО № 73	172,7	ЗДО №173	233,7	ЗЗСО №155	16,3	ЗДО №78	25,1

## Інформація про розподіл дріб'язку на побутові потреби у позашкільних навчальних закладах у 2017 році

Район	Найкраще забезпечення закладу		Найгірше забезпечення закладу	
	ЗПО	Сума, тис. грн	ЗПО	Сума, тис. грн.
Голосіївський	Будинок дитячої та юнацької творчості	34,9	Дитячо-юнацька музична вокально-хореографічна студія «Світанок»	19,0
Дарницький	Центр технічної творчості та професійної орієнтації шкільної молоді	340,8	Центр дитячої та юнацької творчості	119,5
Деснянський	Центр дитячої та юнацької творчості	69,4		
Дніпровський	Центр технічної і художньо-естетичної творчості для дітей та юнацтва «Зміна»	201,0	Центр дитячої та юнацької творчості	32,7
Оболонський	Центр туризму та краєзнавства учнівської молоді	184,2	Центр творчості дітей та юнацтва	19,0
Печерський	Центр культурного, спортивного розвитку дітей, юнацтва та молоді «АРТ»	129,8	Палац дітей та юнацтва Печерського району м. Києва	81,5
Подільський	Будинок дитячої творчості	47,7	Будинок дітей та юнацтва «Вітряні гори»	3,7
Святошинський	Центр військово-патріотичного та спортивного виховання молоді «Десантник»	82,1	Центр дозвілля для дітей	20,9
Солом'янський	Навчально-виховний комплекс допрофесійної підготовки та технічної творчості	106,9	Центр технічної творчості «Юність»	20,1
Шевченківський	Комунальна організація Центр творчості дітей та юнацтва "Шевченківець"	488,7	Будинок дитячої творчості	3,5



# 8

Статистична інформація  
щодо комплектування  
дошкільних та  
загальноосвітніх  
навчальних закладів м.  
Києва

---

# Інформація по закладам загальної середньої освіти закладах м. Києва в умовах комплектації мережі на 2017-2018 р.р.

Район	Наповнюваність класів		Кількість штатних одиниць на 1 клас		співвідношення кількості учнів до ставок на 2016/2017 навчальний рік				співвідношення кількості учнів до ставок на 2017/2018 навчальний рік			
	на 2016 / 2017 н.р.	на 2017 / 2018 н.р.	на 2016 / 2017 н.р.	на 2017 / 2018 н.р.	кількість учнів на 1 ставку	кількість учнів на 1 педагога	кількість учнів на 1 спеціаліста	кількість учнів на 1 робітника	кількість учнів на 1 ставку	кількість учнів на 1 педагога	кількість учнів на 1 спеціаліста	кількість учнів на 1 робітника
Голосіївський	25,8	26,5	4,2	4,2	6,3	9,1	91,9	25,8	4,4	8,7	62,6	10,6
Дарницький	29,9	30,3	4,4	4,4	6,8	9,8	119,9	27,8	7,0	9,8	125,7	29,6
Деснянський	26,8	27,5	4,4	4,3	6,1	9,0	90,2	24,6	6,4	9,2	95,4	26,3
Дніпровський	27,1	27,7	4,4	4,4	6,1	8,9	91,8	24,7	6,3	9,1	94,9	25,6
Оболонський	25,7	26,1	4,5	4,5	5,7	8,2	85,9	23,8	5,8	8,3	89,3	24,7
Печерський	26,0	26,0	4,4	4,3	6,0	8,0	80,0	26,0	6,0	8,0	84,0	27,0
Подільський	22,6	24,7	4,6	4,5	5,3	8,3	70,7	18,9	5,5	8,4	73,7	20,0
Святошинський	27,1	27,3	4,8	4,8	5,5	8,5	81,5	20,8	5,7	8,6	82,1	21,2
Солом'янський	25,7	26,1	4,8	4,8	5,4	7,9	65,6	22,0	5,4	8,1	68,8	21,7
Шевченківський	24,3	25,4	4,3	4,3	5,7	8,1	66,6	26,1	5,8	8,3	69,2	27,0
<b>Всього по районам</b>	<b>26,2</b>	<b>27,0</b>	<b>4,5</b>	<b>4,5</b>	<b>5,9</b>	<b>9,8</b>	<b>94,8</b>	<b>27,2</b>	<b>6,0</b>	<b>8,8</b>	<b>87,5</b>	<b>24,9</b>

# Інформація по дошкільним навчальним закладах м. Києва в умовах комплектації мережі на 2017-2018 р.р.

Район	Наповнюваність груп		Кількість штатних одиниць на 1 групу		співвідношення кількості дітей до ставок на 2016/2017 навчальний рік				співвідношення кількості дітей до ставок на 2017/2018 навчальний рік			
	на 2016 / 2017 н.р.	на 2017 / 2018 н.р.	на 2016 / 2017 н.р.	на 2017 / 2018 н.р.	кількість дітей на 1 ставку	кількості дітей на 1 педагога	кількості дітей на 1 спеціаліста	кількості дітей на 1 робітника	кількість дітей на 1 ставку	кількості дітей на 1 педагога	кількості дітей на 1 спеціаліста	кількості дітей на 1 робітника
Голосіївський	21,2	21,6	6,5	6,4	3,3	7,1	42,5	7,0	3,4	7,3	44,4	7,2
Дарницький	27,1	25,4	5,7	5,8	4,7	10,4	58,0	10,1	4,4	9,6	55,8	9,4
Деснянський	21,8	21,6	6,0	6,0	3,6	8,0	55,0	7,5	3,6	7,9	54,3	7,4
Дніпровський	21,0	21,2	6,8	6,8	3,1	6,8	42,1	6,5	3,1	6,9	42,0	6,6
Оболонський	20,9	20,4	6,0	6,0	3,3	7,2	49,1	7,2	3,3	7,1	48,5	7,2
Печерський	22,7	22,6	7,2	7,2	3,1	7,1	45,7	6,4	3,1	7,1	45,6	6,4
Подільський	21,2	20,7	6,2	6,2	3,4	7,7	52,3	7,0	3,3	7,5	49,2	6,8
Святошинський	24,5	24,4	5,8	5,8	4,2	9,1	60,2	9,0	4,3	9,2	61,1	9,1
Солом'янський	21,7	21,5	6,2	6,3	3,4	7,6	49,3	7,2	3,4	7,6	49,3	7,2
Шевченківський	20,7	21,4	6,8	6,7	3,1	6,9	44,5	6,3	3,2	7,1	45,8	6,6
<b>Всього по районам</b>	<b>22,0</b>	<b>22,0</b>	<b>6,3</b>	<b>6,3</b>	<b>3,5</b>	<b>7,7</b>	<b>49,4</b>	<b>7,4</b>	<b>3,5</b>	<b>7,7</b>	<b>49,0</b>	<b>7,4</b>